

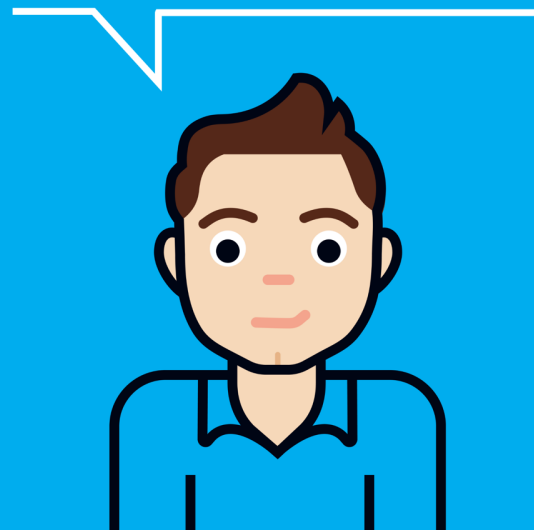


DR. WALLNER ENGINEERING



/// IHR TRAINER HEUTE IST MARCEL BERKHOLZ

**HERZLICH
WILLKOMMEN**





/// DESIGNCENTER NX2506 & 2512

NEUE FEATURES & FUNKTIONEN

Marcel Berkholz /// 23.06.2026 /// 15:40 – 16:20 Uhr /// Raum 2015



DR. WALLNER ENGINEERING



Copyright

Diese Unterlagen sind urheberrechtlich geschützt. Alle Rechte – auch die der Übersetzung, des Nachdruckes und der Vervielfältigung der Unterlagen oder Teilen daraus – vorbehalten. Kein Teil der Unterlagen darf ohne Genehmigung der Dr. Wallner Engineering GmbH in irgendeiner Form (Fotokopien, Mikrofilm oder ein anderes Verfahren) – auch nicht für Zwecke der Unterrichtsgestaltung – reproduziert oder unter Verwendung elektronischer Systeme verarbeitet oder vervielfältigt oder Dritten zugänglich gemacht werden.

Dr. Wallner Engineering GmbH

Charles-Lindbergh-Str. 7
71034 Böblingen

Tel 07031 410309-0

Fax 07031 410309-11

Mail kontakt@drwe.de

Web www.drwe.de



Agenda

1. Grundlagen und Interface
2. Einzelteilkonstruktion
3. Baugruppen
4. Zeichnungen



/// NEUERUNGEN IN DEN BASICS

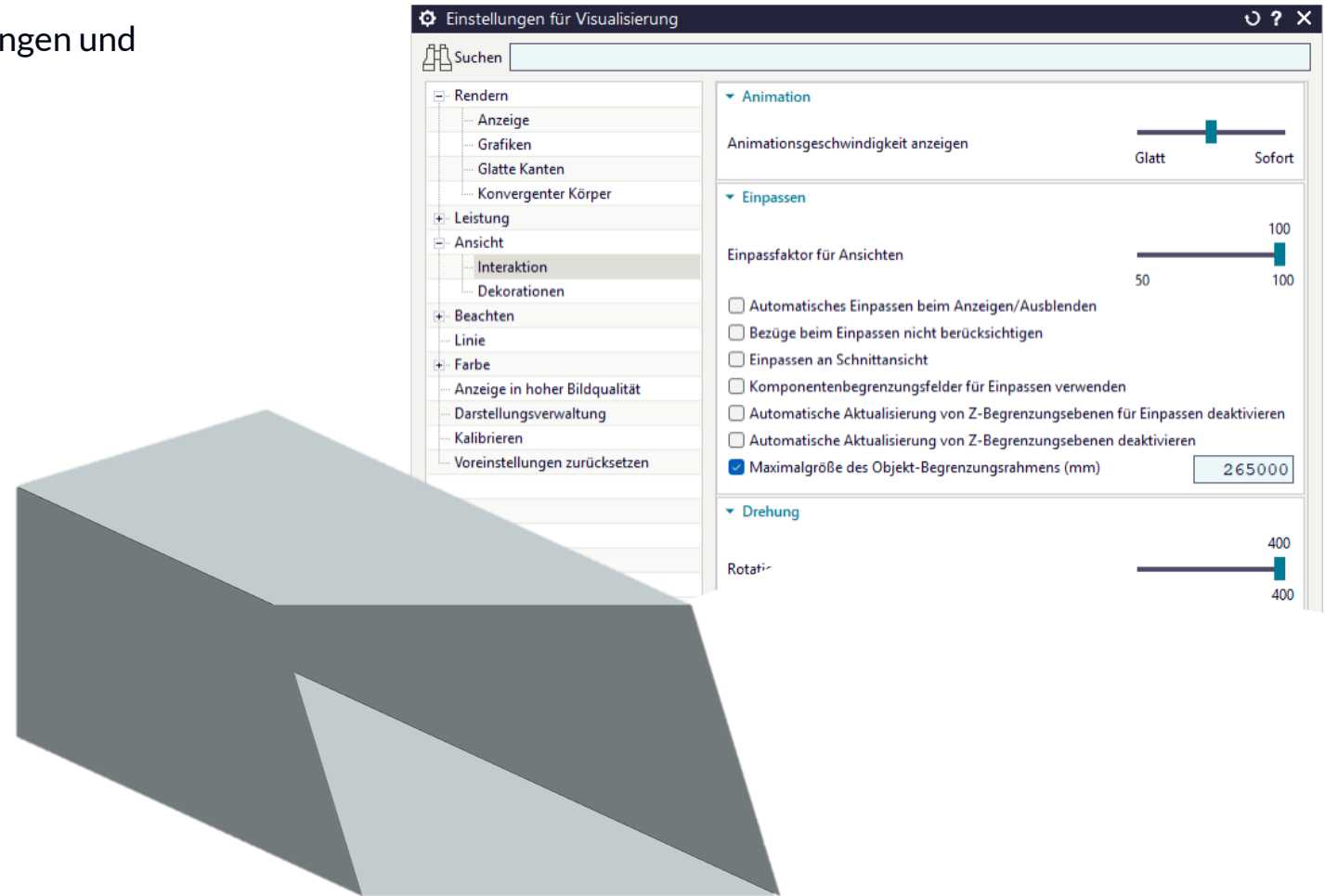
Grundlagen und Interface



Begrenzungsebenen

Datei → Voreinstellungen → Visualisierung → Ansicht → Interaktion


- Neue Steuerungsmöglichkeiten über Voreinstellungen und Anwenderstandards für Begrenzungsebenen




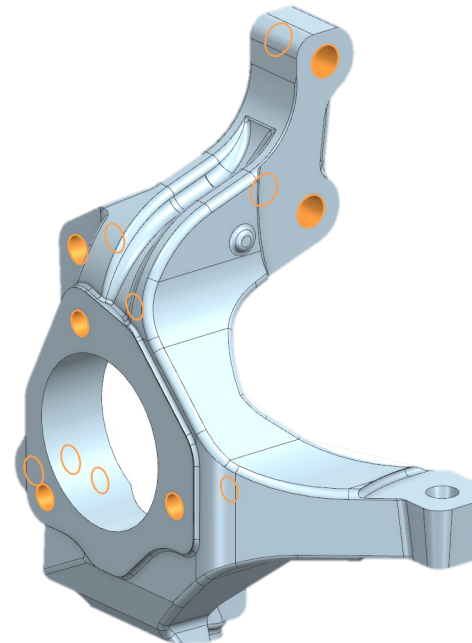
Ähnliche Kanten/Flächen auswählen

Menü → Bearbeiten → Auswahl → ...

- Neue Funktionen und Steuerungsweisen
 - Steuerung über Schieberegler
 - Option „Identische Flächen“ entfällt und ist über Empfindlichkeit 100 abgedeckt

 **Ähnliche Flächen auswählen**
Fügt ähnliche Flächen zur Auswahl oder zum angegebenen Formbereichsobjekt hinzu.
Menü: Bearbeiten -> Auswahl -> Ähnliche Flächen auswählen
Auswahl Registerkarte: Aktion Gruppe -> Weitere Galerie -> Aktion Galerie -> Ähnliche Flächen auswählen (derzeit ausgeblendet)
In Befehle > Konstruktion

 **Ähnliche Kanten auswählen**
Fügt Kanten hinzu, die der Auswahl ähneln.
Menü: Bearbeiten -> Auswahl -> Ähnliche Kanten auswählen
Auswahl Registerkarte: Aktion Gruppe -> Weitere Galerie -> Aktion Galerie -> Ähnliche Kanten auswählen (derzeit ausgeblendet)
In Befehle > Konstruktion



Ähnliche Flächen auswählen

Ausgewählte Flächen suchen

Zu suchende Eingabe

* Fläche auswählen (0)

Flächen zum Eingrenzen der Suche

Suchumfang: Nur aktives Teil

Suchen

Ergebnisanpassung

Empfindlichkeit: 80


Auszuwählendes Ergebnis


Menüs	

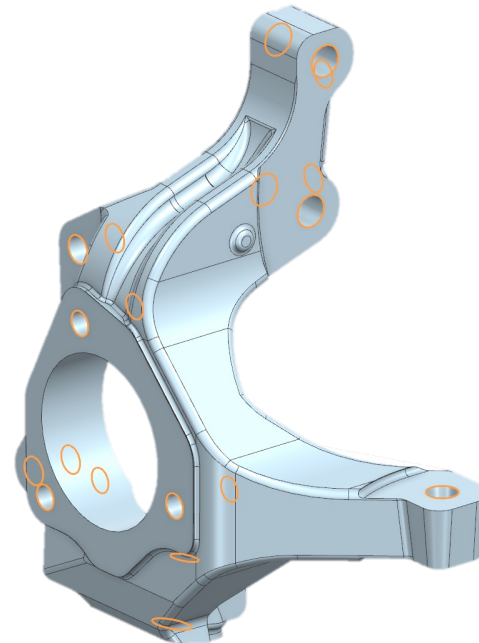
Ähnliche Kanten/Flächen auswählen

Menü → Bearbeiten → Auswahl → ...

- Neue Funktionen und Steuerungsweisen
 - Steuerung über Schieberegler
 - Option „Identische Kanten“ entfällt und ist über Empfindlichkeit 100 abgedeckt

 **Ähnliche Flächen auswählen**
Fügt ähnliche Flächen zur Auswahl oder zum angegebenen Formbereichsobjekt hinzu.
Menü: Bearbeiten -> Auswahl -> Ähnliche Flächen auswählen
Auswahl Registerkarte: Aktion Gruppe -> Weitere Galerie -> Aktion Galerie -> Ähnliche Flächen auswählen (derzeit ausgeblendet)
In Befehle > Konstruktion

 **Ähnliche Kanten auswählen**
Fügt Kanten hinzu, die der Auswahl ähneln.
Menü: Bearbeiten -> Auswahl -> Ähnliche Kanten auswählen
Auswahl Registerkarte: Aktion Gruppe -> Weitere Galerie -> Aktion Galerie -> Ähnliche Kanten auswählen (derzeit ausgeblendet)
In Befehle > Konstruktion



Ähnliche Kanten auswählen

Ausgewählte Kanten suchen

Zu suchende Eingabe

* Kante auswählen (0)

Suchumfang: Nur aktives Teil

Suchen

Ergebnisanpassung

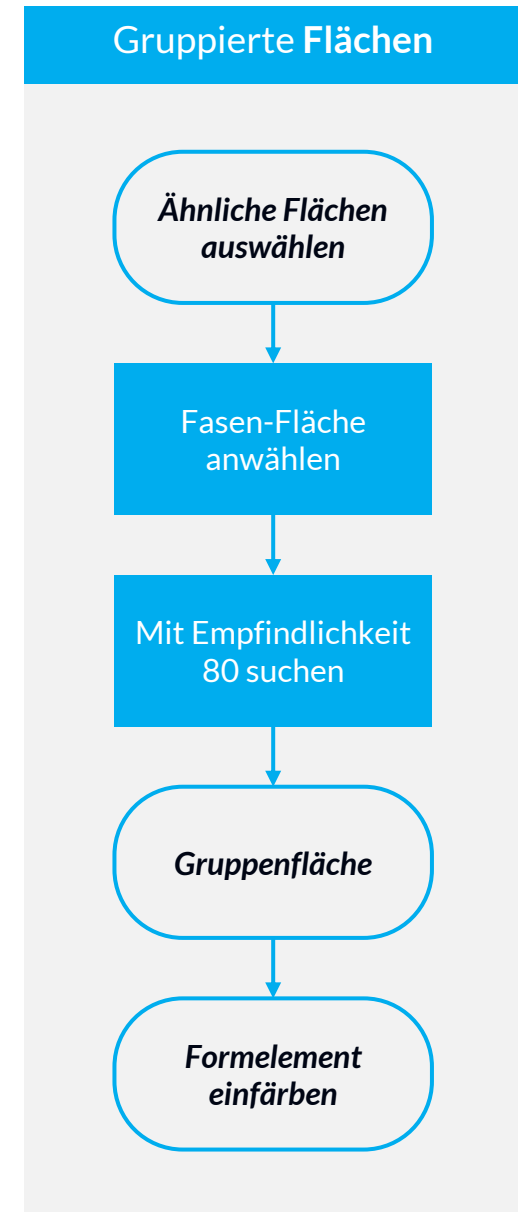
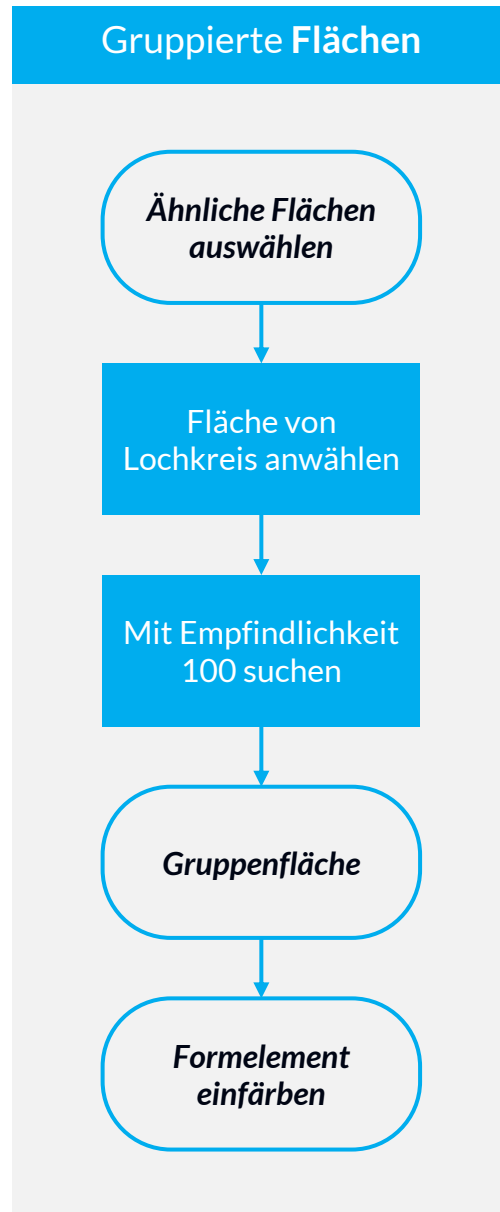
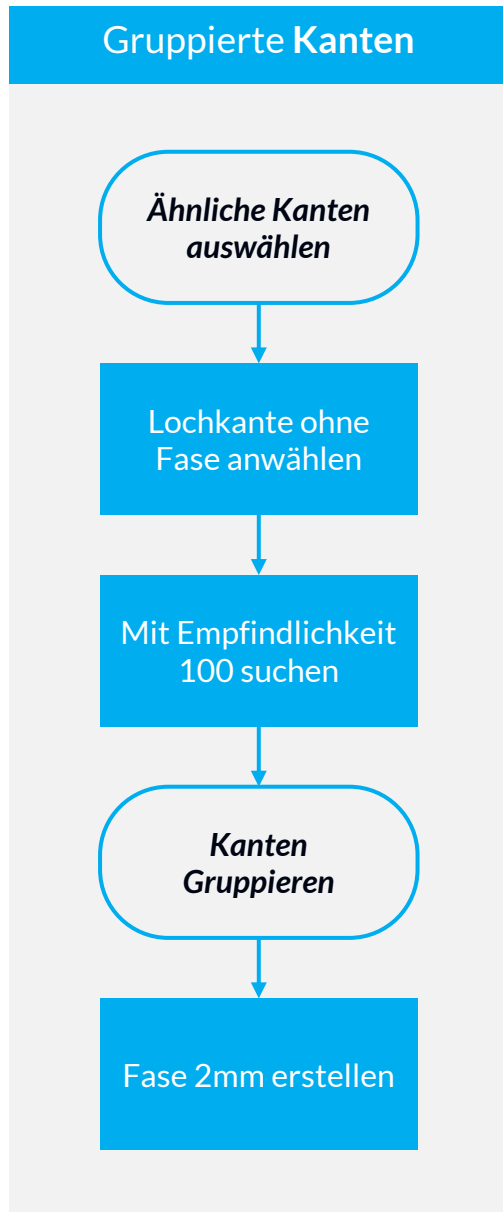
Empfindlichkeit: 80

Auszuwählendes Ergebnis

Menüs	

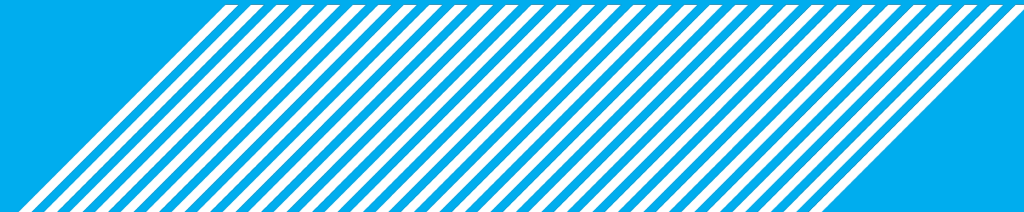
Bauteilorganisation

- Strukturierung eines Bauteils durch Anwendung von Ähnliche Kante/Fläche auswählen und Gruppierungen



/// NEUERUNGEN IN SKETCH, MODELING, FREEFORM, SHEET METAL

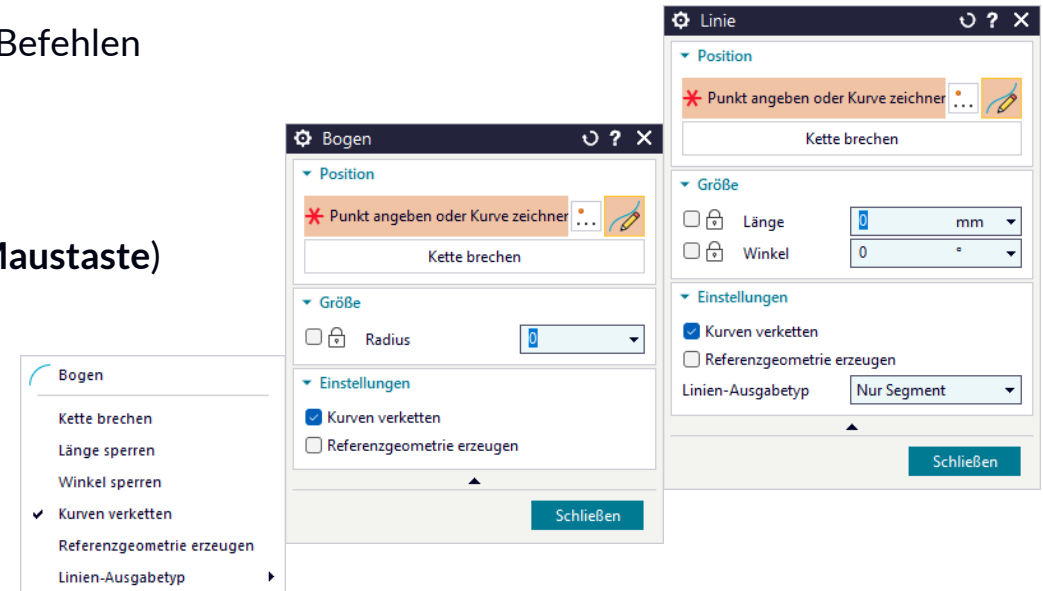
Einzelteil-Konstruktion



Skizze




„Startseite“- Registerkarte → Skizze

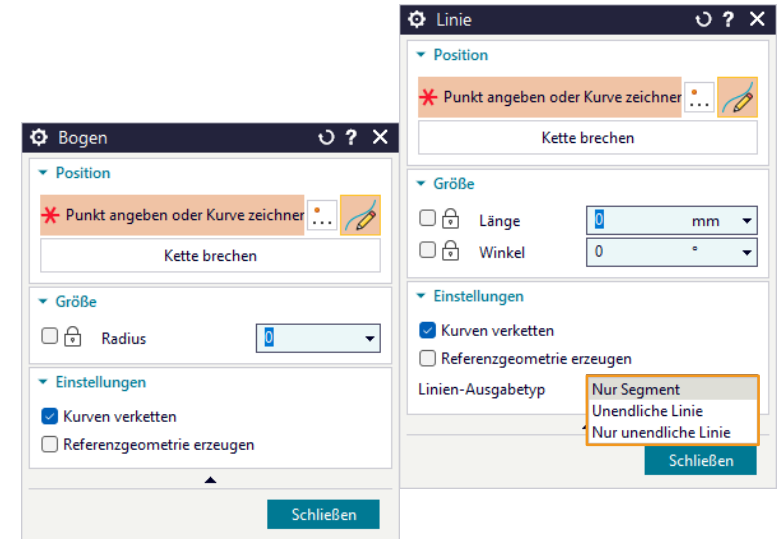
- Die Erzeugung von verketteten Kurven findet nun ausschließlich mit den Befehlen **Linie** und **Bogen** statt. Der Befehl **Profil** wurde eingestellt
- Wechsel zwischen **Linie** und **Bogen** möglich über Kontextmenü (**Rechte Maustaste**) oder mittels **STRG + Linke Maustaste** gedrückt



Skizze




„Startseite“- Registerkarte → Skizze

- Die Befehle **Linie** und **Bogen** haben einen neuen Dialog erhalten
 - **Kurve verketten**, um ein zusammenhängendes Kurvenprofil zu erstellen
 - **Kette brechen**, um die aktuelle Verkettung zu unterbrechen
 - Werte lassen sich optional sperren, um mehrere identische Segmente zu erzeugen
 - **Referenzgeometrie erzeugen** bietet die Möglichkeit, die nachträgliche Konvertierung zu überspringen
- Für Linienbefehl:
 - **Linienausgabety** bestimmt die Art der erzeugten Linie:
 - Nur Segment 
 - Unendliche Linie 
 - Nur unendliche Linie 

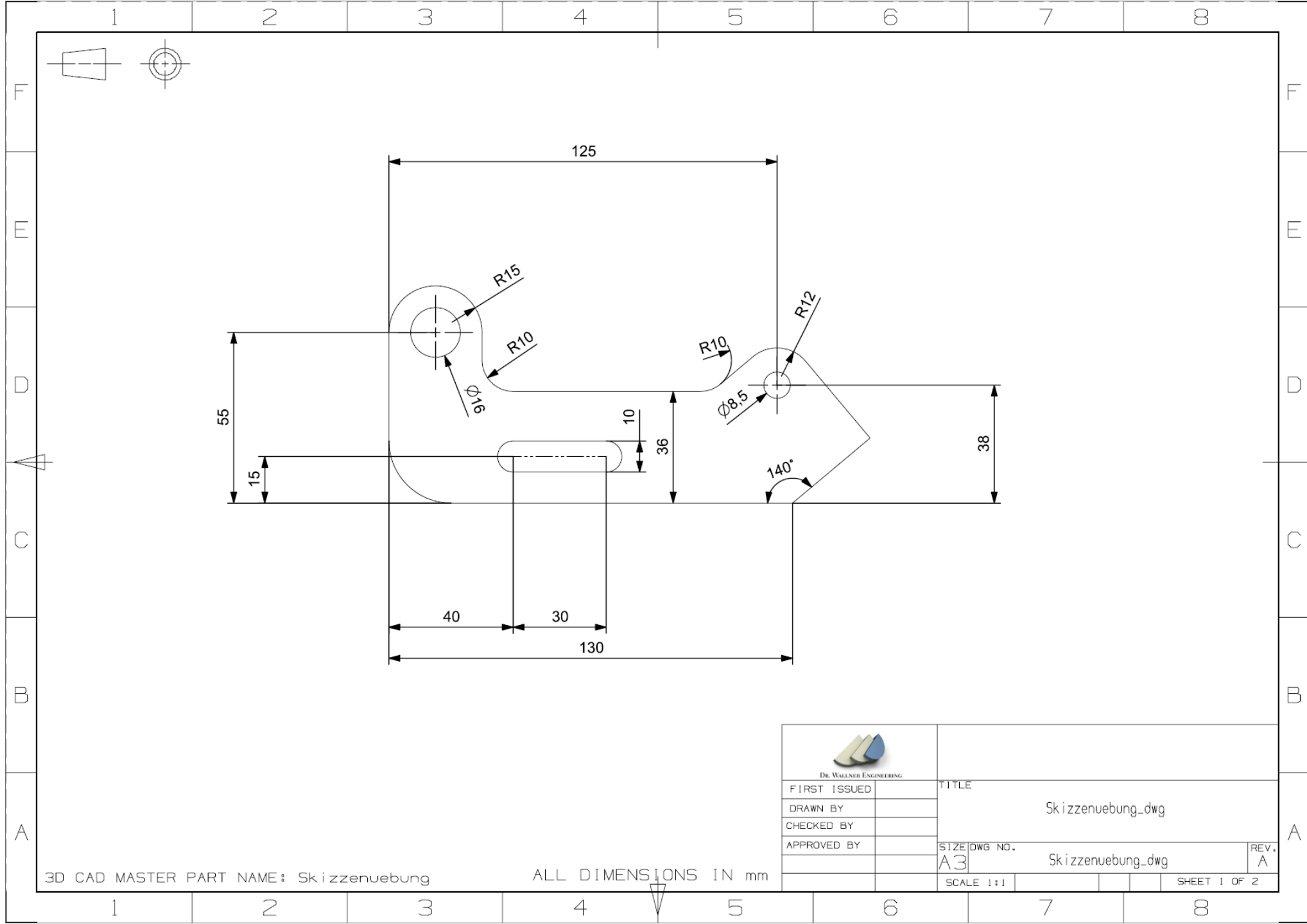


Skizze

[„Startseite“- Registerkarte → Skizze](#)


- Die Skizze verfügt über neues graphisches Feedback
- Orange: Keine Beziehung gefunden 
- Gelb: Punkt auf Kurve gefangen 
- Grün: Punkt auf Punkt gefangen 

Skizzenübung



3D CAD MASTER PART NAME: Skizzenebung

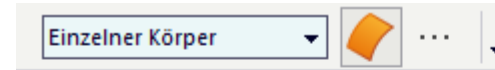
ALL DIMENSIONS IN mm

 DR. WALLNER ENGINEERING		TITLE Skizzenebung_dwg	
FIRST ISSUED			
DRAWN BY		SIZE DWG NO. A3 Skizzenebung_dwg	
CHECKED BY			
APPROVED BY		REV.	A
		SCALE 1:1	SHEET 1 OF 2

Einzelteil Konstruktion

„Startseite“- Registerkarte → Subtrahieren/Schnittmenge

- Die Befehle **Subtrahieren** und **Schnittmenge** unterstützen nun die Option, Flächenkörper auszuwählen
- Dies bietet weiterhin die Möglichkeit, leere Formelementgruppen als Sammler für Templates zu nutzen



Flächenkörper einschließen

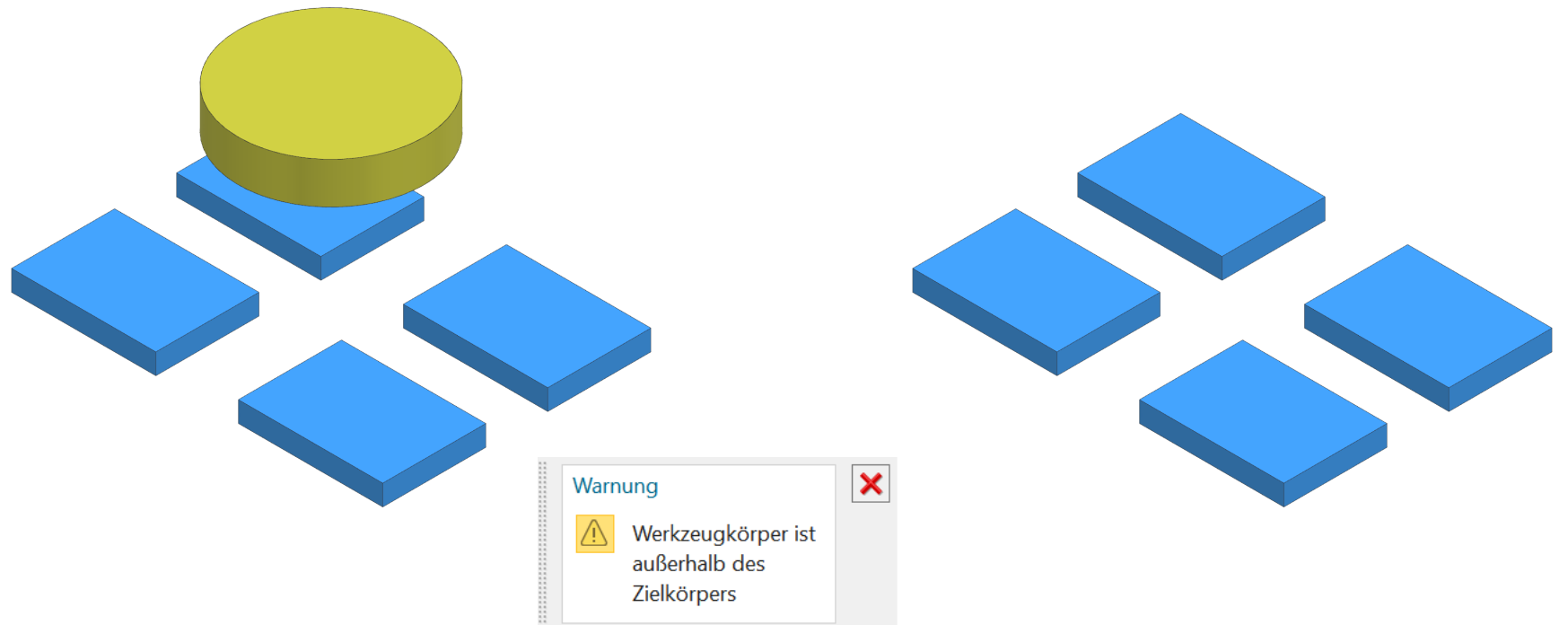
Berücksichtigt Flächenkörper beim Auswählen eines einzelnen Körpers, von Formelementkörpern oder Körpern in der Gruppe.



Einzelteil Konstruktion

„Startseite“- Registerkarte → Subtrahieren

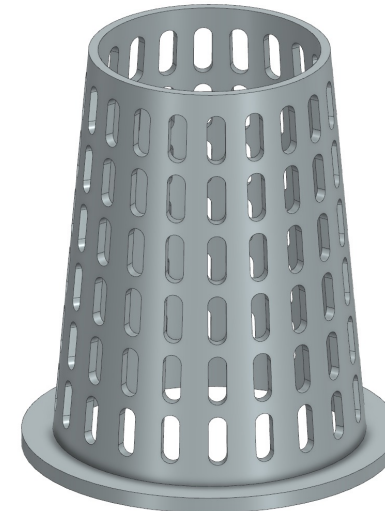
- Subtrahieren bietet die Möglichkeit, auch ohne Überschneidung ausgeführt werden zu können
 - Zielkörper bleiben erhalten
 - NX liefert eine Warnung



Einzelteil Konstruktion

„Startseite“- Registerkarte → Muster

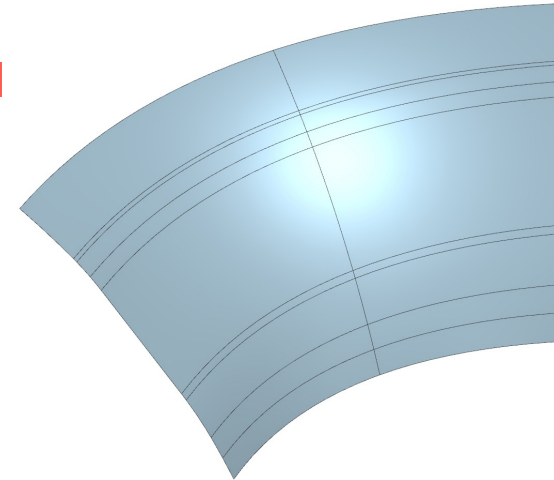
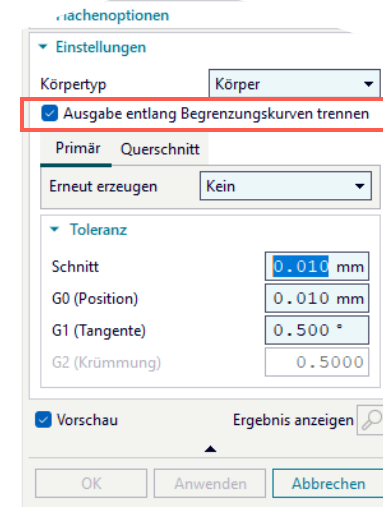
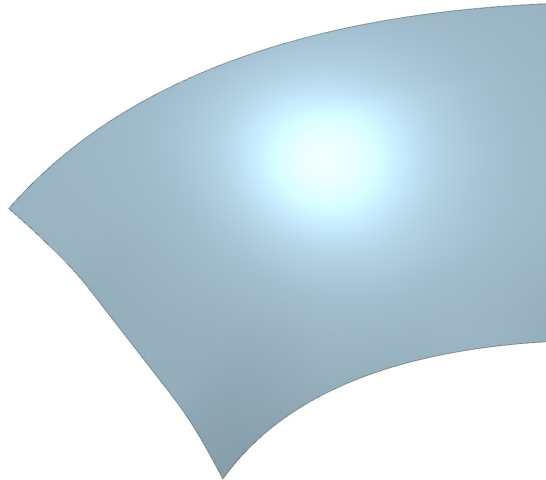
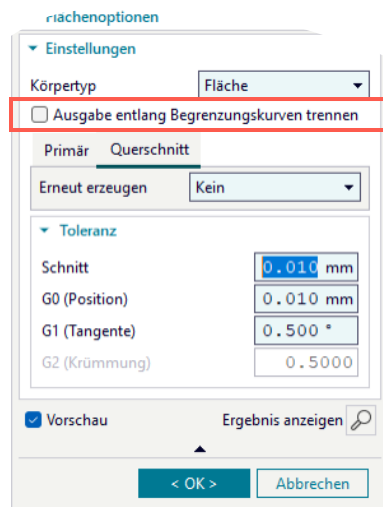
- Die Musterbefehle wurden um eine neue Layout-Option erweitert
 - **Axial** kombiniert ein zylindrisches und lineares Muster
 - Unterstützt werden zylindrische und konische Flächen
 - Verfügbar in
 - Formelement mustern
 - Geometrie mustern
 - Fläche mustern



Freiform

„Flächen“-Registerkarte

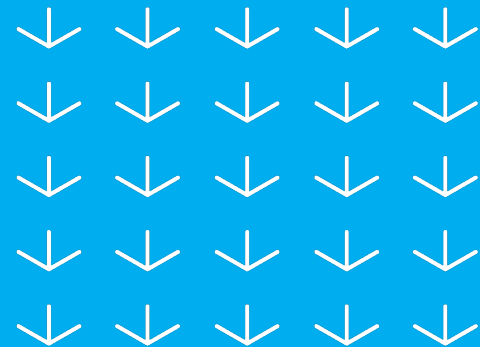
- Die Befehle **Extrudiert** und **Durch Kurvennetz** wurden um die Option **Ausgabe entlang Begrenzungskurven trennen** erweitert



- Dies bewirkt eine geringere G1-Abweichung und sorgt für bessere Ausrichtung der geteilten Flächen

/// NEUERUNGEN IM BAUGRUPPENUMFELD

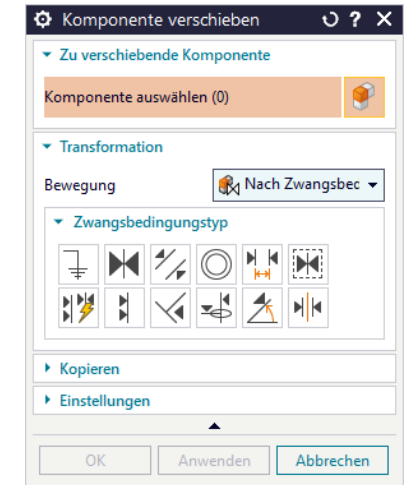
Baugruppen



Zwangsbedingungen

„Baugruppen“-Registerkarte → Komponente verschieben

- Die Option **Nach Zwangsbedingungen** wurde reaktiviert
- Komponenten lassen sich optional auch nur verschieben, ohne dass dabei Zwangsbedingungen entstehen, indem die Option **Persistente Zwangsbedingungen erstellen** deaktiviert wird



Zwangsbedingungen

„Baugruppen“-Registerkarte → „Position“- Gruppe → ...

The screenshot shows the CAD software interface with the 'Baugruppen' (Assemblies) ribbon selected. The 'Position' group is active, and the 'Aktualisieren' (Update) dropdown menu is open. The menu items are:

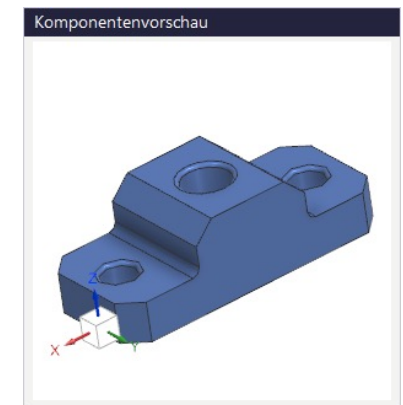
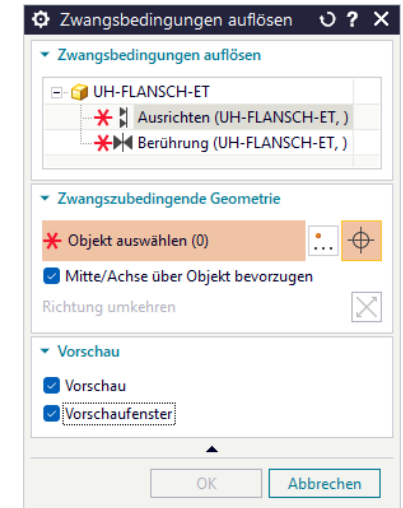
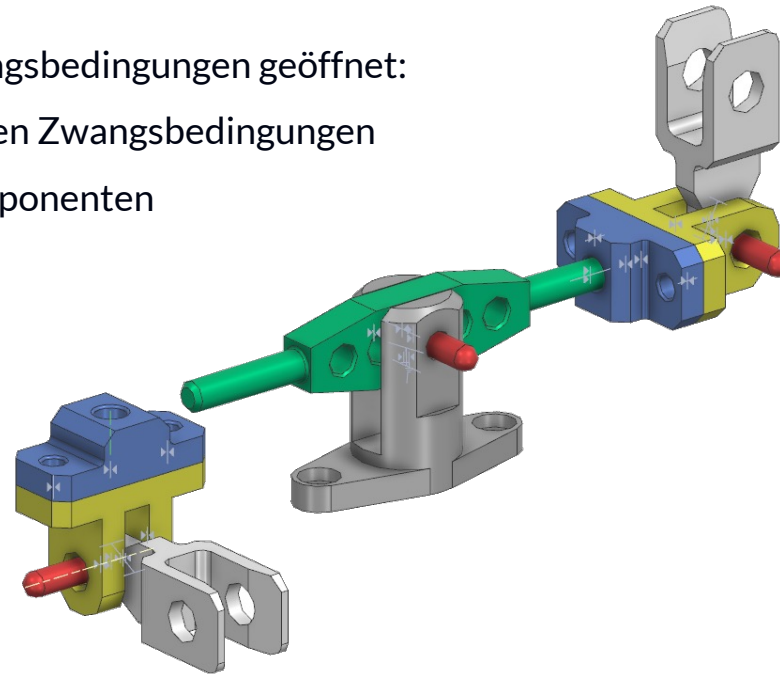
- Aktualisieren
- Verzögern der Aktualisierung von Baugruppenzwangsbedingungen
- Baugruppenzwangsbedingungen aktualisieren
- Position
- Zwangsbedingungen der Komponente anzeigen
- Freiheitsgrade anzeigen
- Zwangsbedingungen anzeigen und ausblenden
- Zwangsbedingungen speichern
- Persistente Zwangsbedingungen erstellen
- Anordnungsziel für aktuelles aktives Teil

- Die Befehle zur Verzögerung und Aktualisierung von Baugruppenzwangsbedingungen sind neu im Menüband zu finden

Zwangsbedingungen

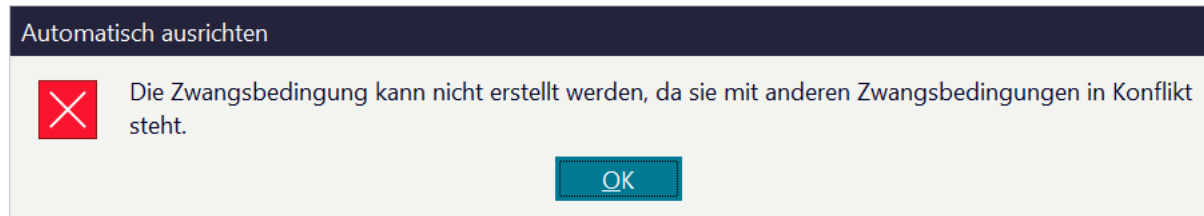
Komponente hinzufügen / Einfügen von Komponenten aus Zwischenspeicher

- Der **Zwangsbedingungen auflösen** Dialog hat ein Vorschauenfenster bekommen, welches die Positionierung und Auflösung fehlender Zwangsbedingungen erleichtert
- Der Dialog wird bei nicht automatisch auflösbaren Zwangsbedingungen geöffnet:
 - Beim Hinzufügen von Komponenten mit gespeicherten Zwangsbedingungen
 - Beim Kopieren/Ausschneiden und Einfügen von Komponenten





Zwangsbedingungen

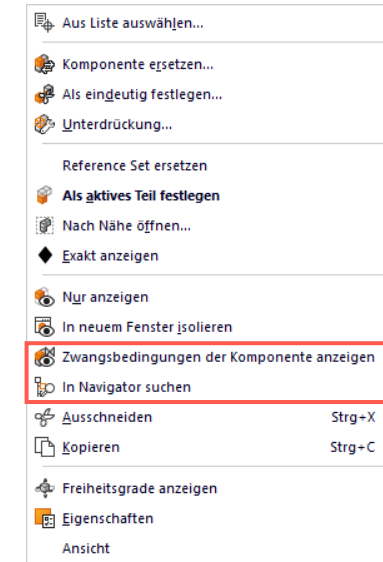
- Zwangsbedingungen, welche durch den Solver nicht aufgelöst werden können, werden nicht mehr erzeugt
- Folgende Fehlermeldung wird angezeigt:



Zwangsbedingungen

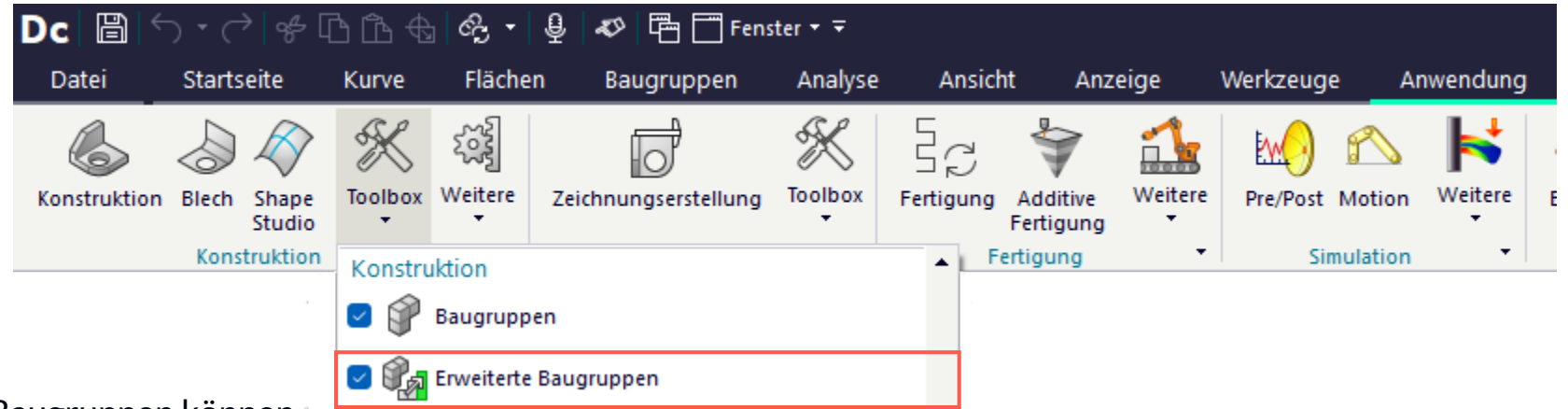
Kontextmenü auf Komponente (Rechte Maustaste)

- Das Kontextmenü, welches durch Selektieren einer Komponente mit rechter Maustaste aufgerufen werden kann, wurde um neue Befehle erweitert
- **Zwangsbedingungen der Komponente anzeigen** zeigt nur die betroffenen Zwangsbedingungen an, welche sich auf die Komponente beziehen und blendet alle nicht relevanten aus 
- **In Navigator suchen** sucht das ausgewählte Objekt im relevanten Navigator und hebt es hervor 



Zwangsbedingungen

- Die neu dedizierte Anwendung **Erweiterte Baugruppen** bewirkt folgendes:



- NX zieht keine Lizenz, bis die Anwendung gestartet wird
- Mehrere Befehle der erweiterten Baugruppen können genutzt werden, ohne für jeden einzelnen Befehl eine Lizenz zu ziehen und wieder freizugeben
- Aktive Komponentengruppen im Baugruppennavigator ziehen nicht mehr automatisch eine Lizenz
- Wichtig! NX gibt die Lizenz erst nach beenden der Anwendung oder der Sitzung wieder frei

Baugruppenübung

- Testen und verstehen des neuen Verhaltens bei Copy&Paste
- Testen der neuen Funktionen

/// NEUERUNGEN IN DER ZEICHNUNGSERSTELLUNG

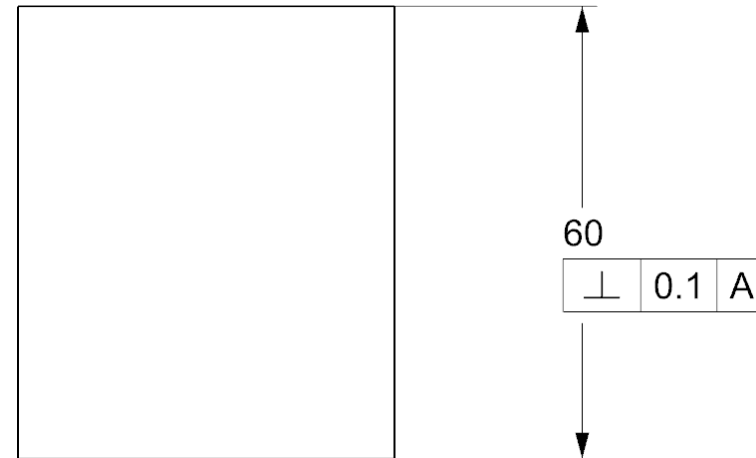
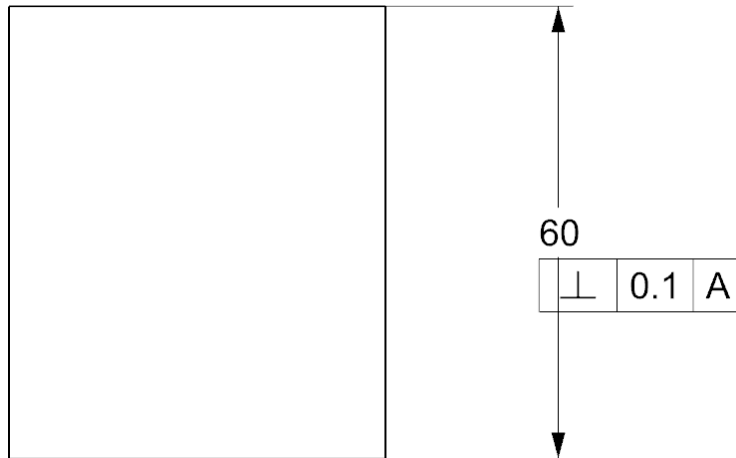
Zeichnungen



Zeichnungserstellung

Beschriftungen

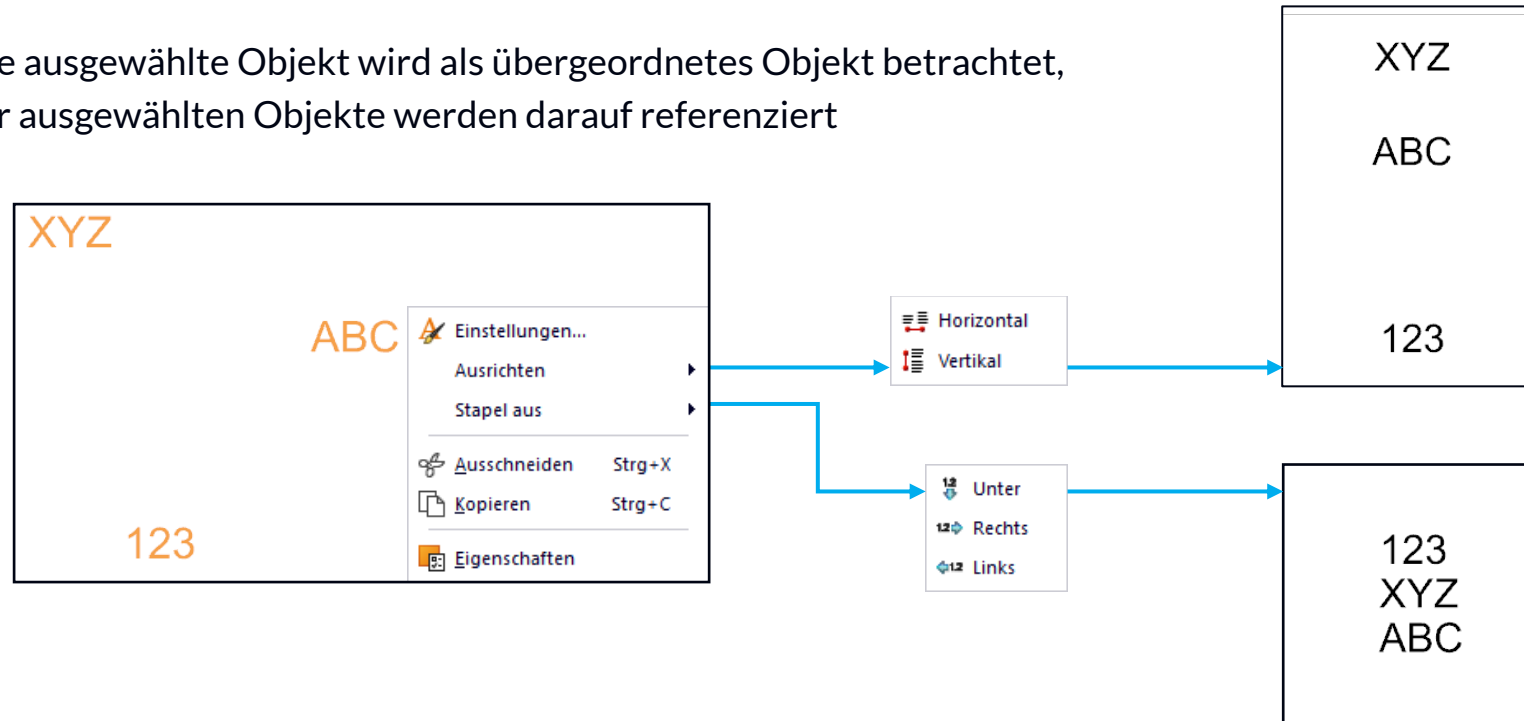
- Bemaßungslinien werden neu automatisch getrimmt, wenn ein Beschriftungssymbol zu einer Bemaßung dazu gestapelt wird



Zeichnungserstellung

Bemaßungen und Beschriftungen

- Bemaßungen und Beschriftungen lassen sich neu über das Kontextmenü ausrichten oder stapeln
- Das letzte ausgewählte Objekt wird als übergeordnetes Objekt betrachtet, alle davor ausgewählten Objekte werden darauf referenziert



Zeichnungserstellung

Beschriftung

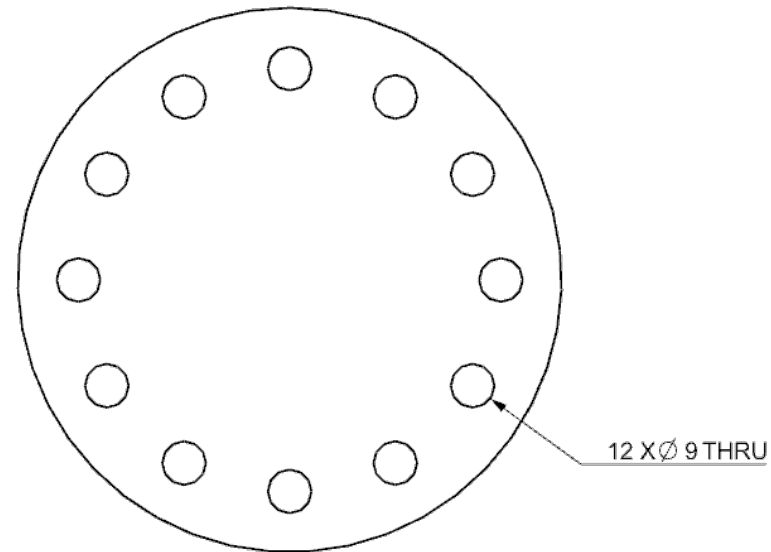
- Neu lassen sich Bezugspfeile ohne Öffnen des Bearbeitungsdialogs als senkrecht festlegen



Zeichnungserstellung

Bohrungs- und Gewindecallout

- Bohrungs- und Gewindecallouts können neu auch Löcher referenzieren, welche mit der Mustermethode einfach erzeugt wurden
- Dieses Verhalten ist für die folgenden Bohrungstypen verfügbar:
 - Einfache Bohrung
 - Stufenbohrung
 - Kegelsenkungsbohrung
 - Gewindebohrung
 - Abgeschrägte Bohrung



Zeichnungsübung

- Testen der neuen Zeichnungsfunktionen

Das war der Einstieg. Jetzt wird's konkret.



Thema weiterdenken

Konkrete Fragen und individuelle Herausforderungen besprechen.



Expertengespräch

30 Minuten für Sie – individuell, praxisnah und unverbindlich.



Jetzt buchen

QR-Code scannen und Termin-Slot sichern.





DR. WALLNER ENGINEERING

