



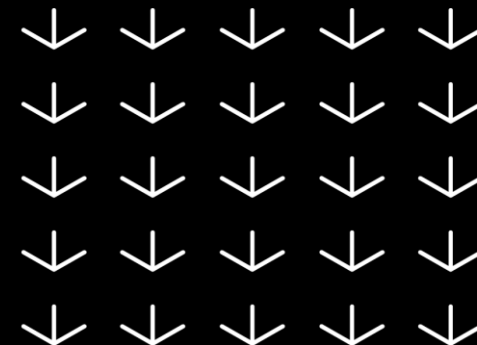
/// KUNDENTAG 2024

KI-UNTERSTÜTZUNG IN SIEMENS NX

M. Werner mit H. Wendler | 24.10.2024 | 13:00 Uhr



DR. WALLNER ENGINEERING



Copyright

Diese Unterlagen sind urheberrechtlich geschützt. Alle Rechte – auch die der Übersetzung, des Nachdruckes und der Vervielfältigung der Unterlagen oder Teilen daraus – vorbehalten. Kein Teil der Unterlagen darf ohne Genehmigung der Dr. Wallner Engineering GmbH in irgendeiner Form (Fotokopien, Mikrofilm oder ein anderes Verfahren) – auch nicht für Zwecke der Unterrichtsgestaltung – reproduziert oder unter Verwendung elektronischer Systeme verarbeitet oder vervielfältigt oder Dritten zugänglich gemacht werden.

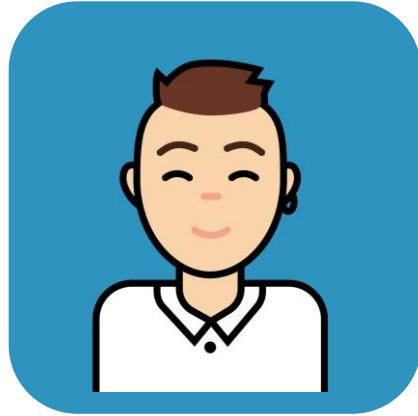
Dr. Wallner Engineering GmbH

Charles-Lindbergh-Str. 7
71034 Böblingen

Tel +49 7031 410309-0
Fax +49 7031 410309-11
Mail kontakt@drwe.de
Web www.drwe.de

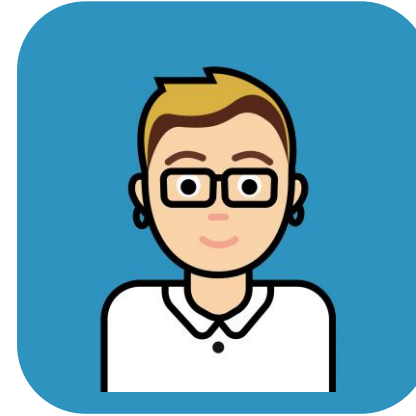


/// Wer sind wir?



***MANFRED
WERNER***

- **Staatl. gepr. Techniker**
 - **Erfahrung:**
Jahrelange Arbeit im Bereich Consulting, Training und Konstruktion
 - **Schwerpunkte:**
NX-Support, Training, Administration



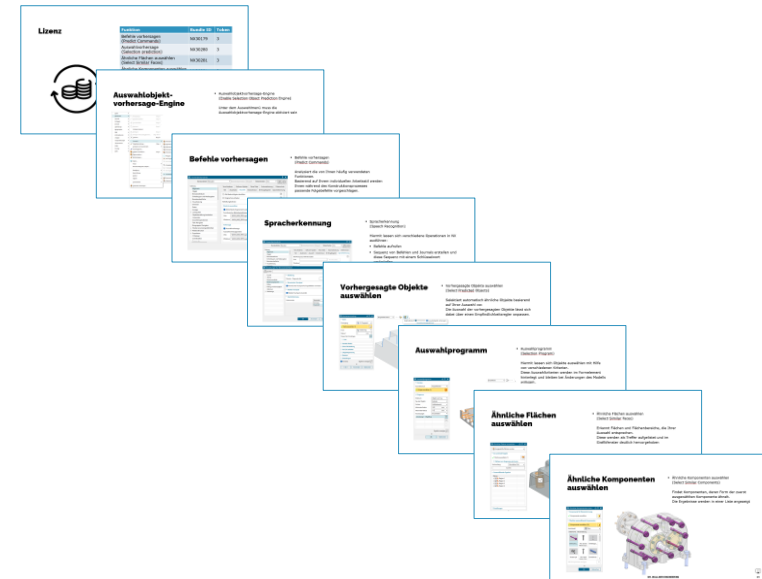
***HEIKE
WENDLER***

- **Dipl. Ing. (FH)**
 - **Erfahrung:**
Jahrelange Arbeit im Bereich Training
 - **Schwerpunkte:**
NX-Trainings

/// Was ist zu erwarten?

AGENDA

- Lizenz
- Auswahlobjektvorhersage-Engine
- Befehle vorhersagen
- Sprachsteuerung
- Vorhergesagte Objekte auswählen
- Auswahlprogramm
- Ähnliche Flächen auswählen
- Ähnliche Komponenten auswählen



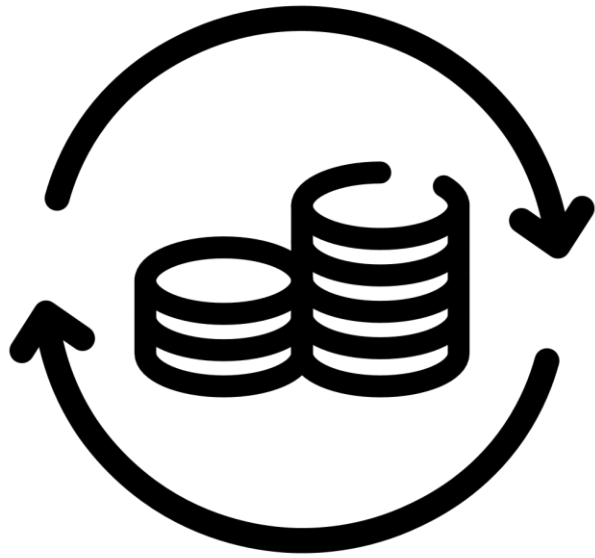
/// Was wird benötigt?

LIZENZ

- Bundle Übersicht



Lizenz



Funktion	Bundle ID	Token
NX Befehle vorhersagen (NX Command Prediction)	NX30179	3
NX Auswahlvorhersage (NX Smart Selection)	NX30280	3
NX Ähnliche Flächen auswählen (NX Select Similar Faces)	NX30281	3
NX Ähnliche Komponenten auswählen (NX Show/Hide Similar)	NX30281	3
NX Sprache - Befehlsassistent (NX Voice - Command Assistant)	NX30282	8

Verfügbar als Floating Add-On

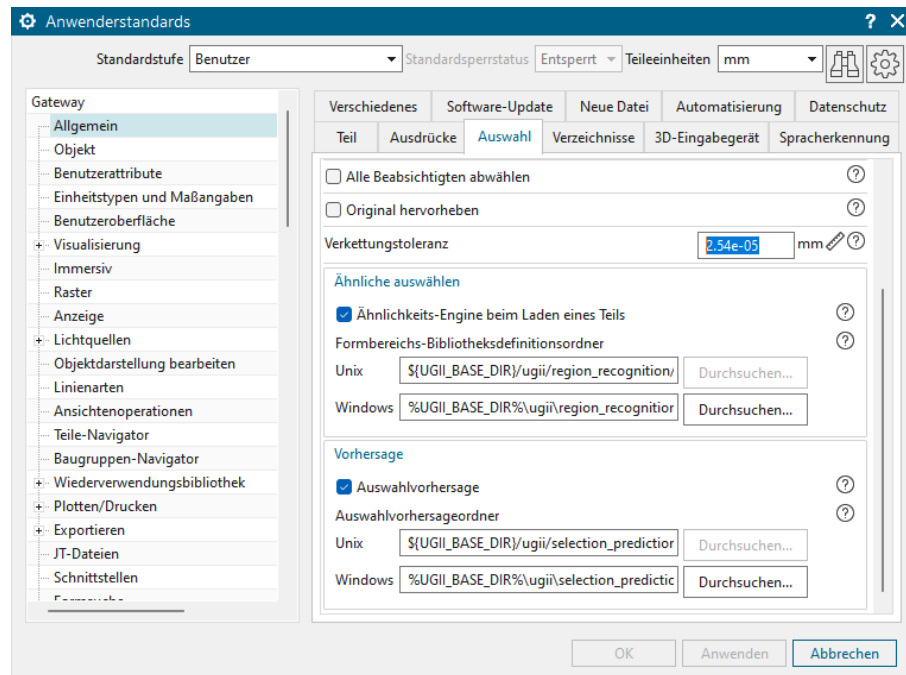
/// Was wird benötigt?

AUSWAHLOBJEKT- VORHERSAGE-ENGINE

- Engine aktiviert

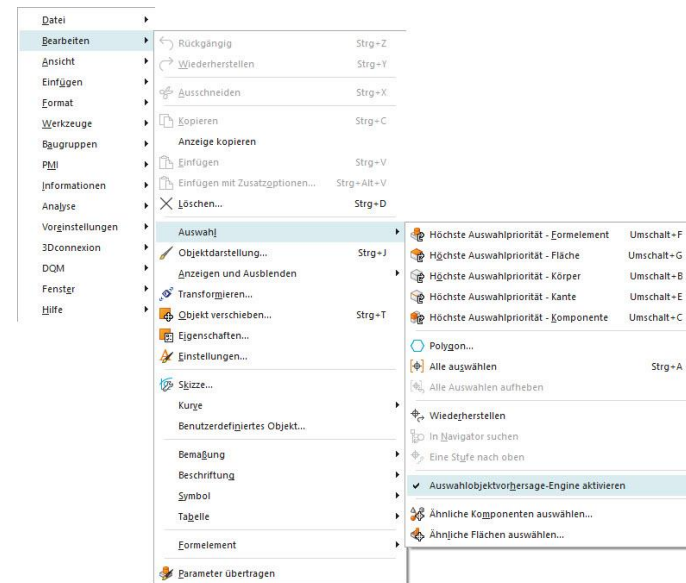


Auswahlobjekt- vorhersage-Engine



Auswahlobjektvorhersage-Engine (Enable Selection Object Prediction Engine)

Unter dem Auswahlmenü muss die
Auswahlobjektvorhersage-Engine aktiviert sein.



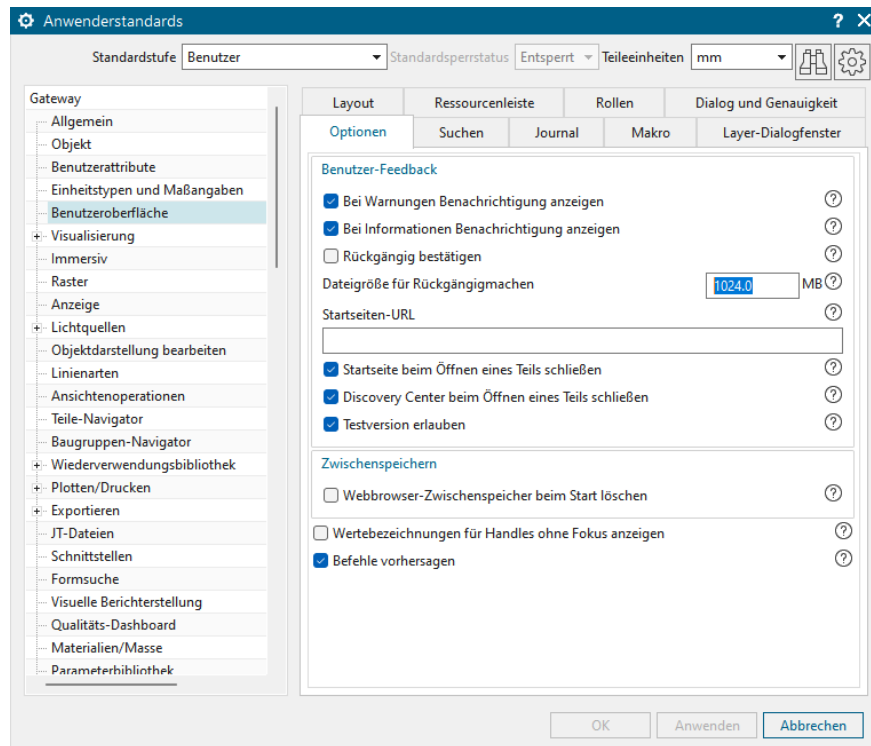
/// Dynamische Gruppe bei wiederkehrenden Konstruktionen

BEFEHLE VORHERSAGEN

- Bundle NX30179 – Token 3



Befehle vorhersagen



Befehle vorhersagen (Predict Commands)

Analysiert die von Ihnen häufig verwendeten Funktionen.

Basierend auf Ihrem individuellen Arbeitsstil werden Ihnen während des Konstruktionsprozesses passende Folgebefehle vorgeschlagen.



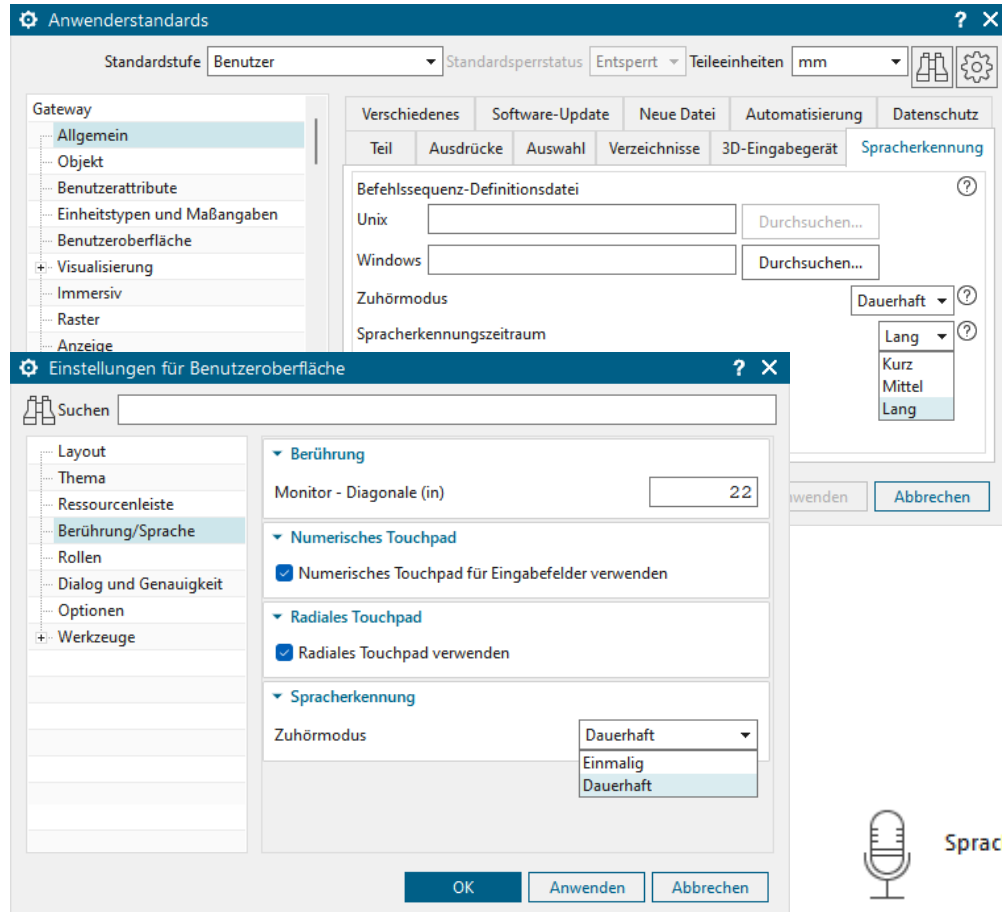
/// Praktische Unterstützung bei Auswahl der Befehle

SPRACHERKENNUNG

- Bundle NX30282 – Token 8



Spracherkennung



Spracherkennung (Speech Recognition)

Hiermit lassen sich verschiedene Operationen in NX ausführen:

- Befehle aufrufen
- Sequenz von Befehlen und Journals erstellen und diese Sequenz mit einem Schlüsselwort verknüpfen

Hinweise:

- Verfügbar als optionales Add-on
- In Dialogfeldern ohne Grafikauswahl kann nicht durch Optionen navigiert werden



Spracherkennung



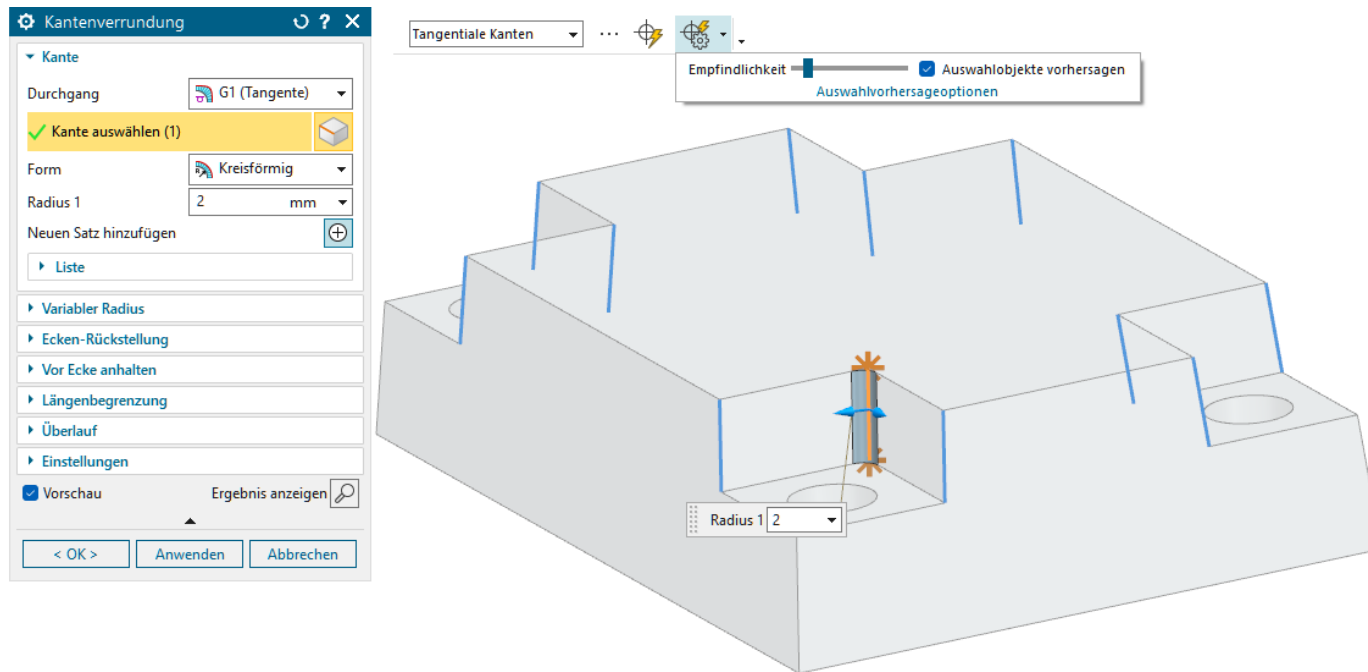
/// Praktische Unterstützung bei Auswahl ähnlicher Objekte

VORHERGESAGTE OBJEKTE AUSWÄHLEN

- Bundle NX30280 – Token 3



Vorhergesagte Objekte auswählen



Vorhergesagte Objekte auswählen (Select Predicted Objects)

Anhand ihrer Auswahl werden ähnliche Objekte automatisch vorselektiert.

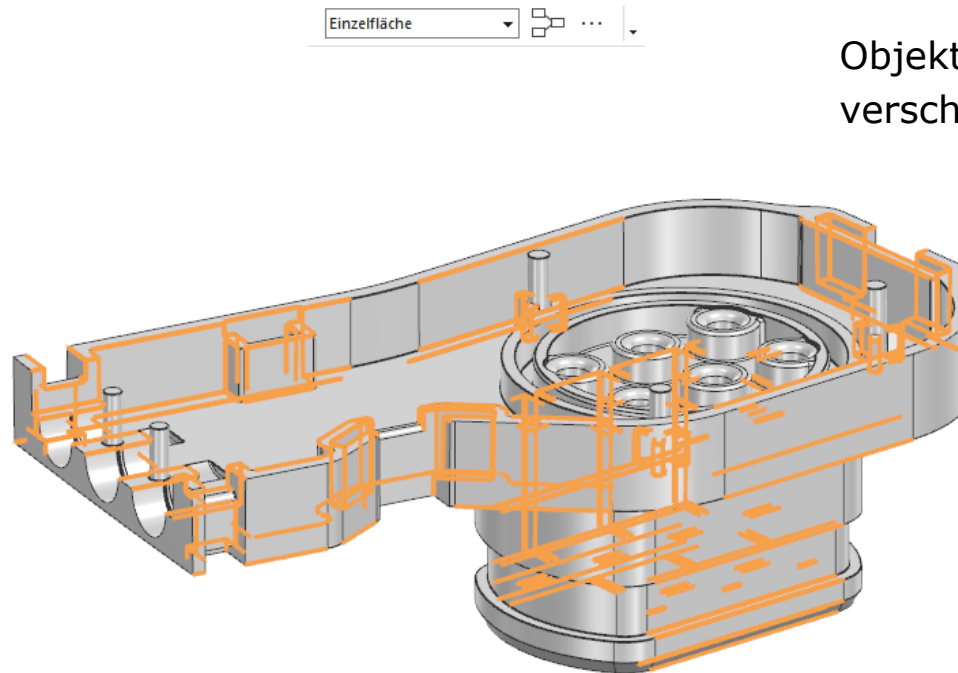
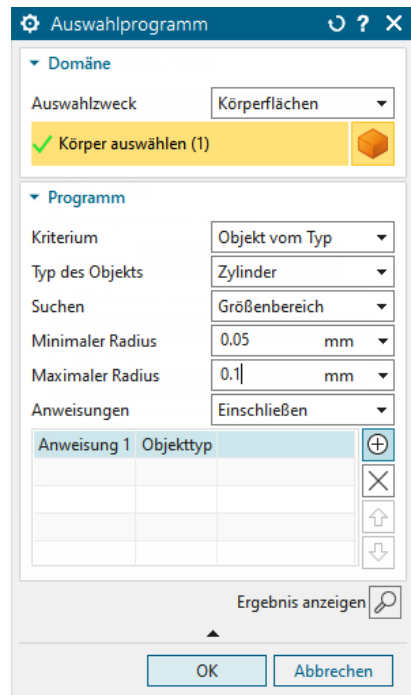
Die Auswahl der vorhergesagten Objekte lässt sich über einen Empfindlichkeitsregler anpassen.

/// Effektiveres Auswählen von Objekten

AUSWAHLPROGRAMM



Auswahlprogramm



Auswahlprogramm (Selection Program)

Objekte lassen sich mit Hilfe von verschiedenen Kriterien auswählen.

Die Auswahlkriterien werden im Formelement hinterlegt und bleiben bei Änderungen des Modells wirksam.

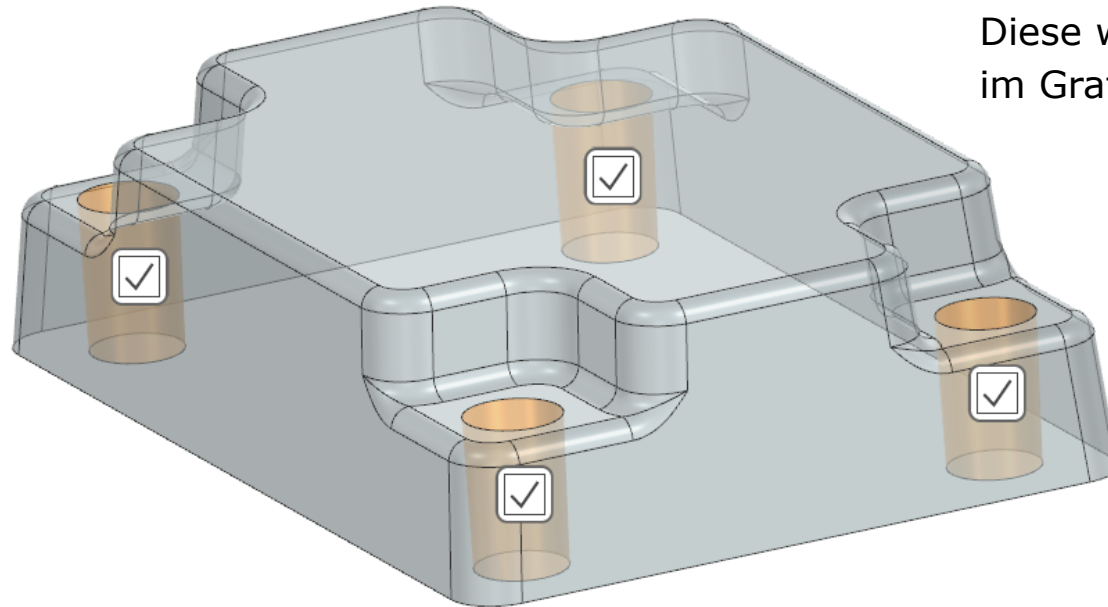
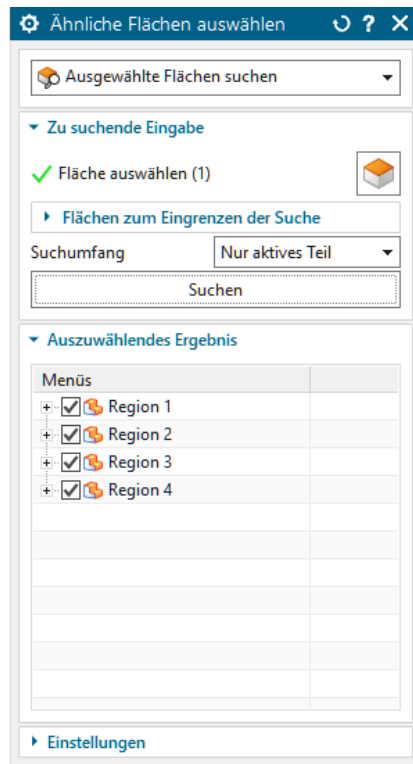
/// Effektiveres Auswählen von Objekten

ÄHNLICHE FLÄCHEN AUSWÄHLEN

- Bundle NX30281 – Token 3



Ähnliche Flächen auswählen



Ähnliche Flächen auswählen (Select Similar Faces)

Erkennt Flächen und Flächenbereiche, die Ihrer Auswahl entsprechen.

Diese werden als Treffer aufgelistet und im Grafikfenster deutlich hervorgehoben.

Tipp:

Spezielle Geometrien lassen sich auch in einer Bibliothek ablegen.

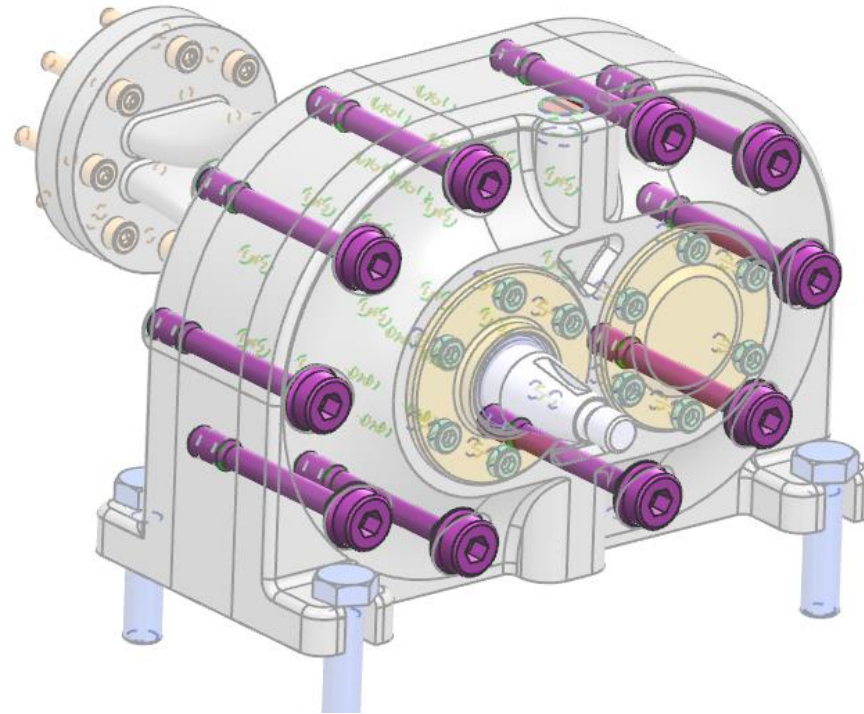
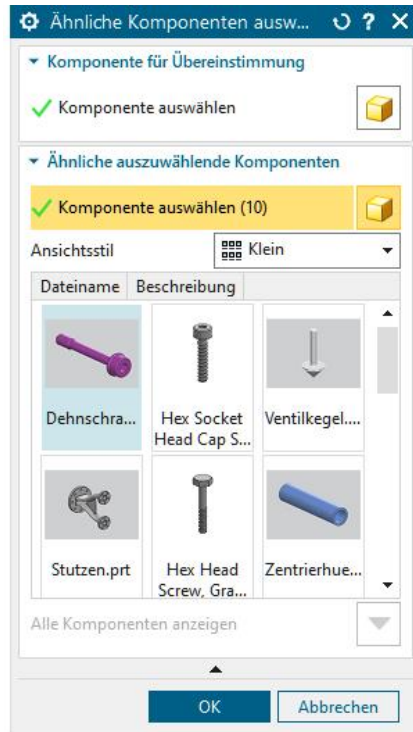
/// Effektiveres Auswählen von Komponenten im Baugruppenkontext

ÄHNLICHE KOMPONENTEN AUSWÄHLEN

- Bundle NX30281 – Token 3



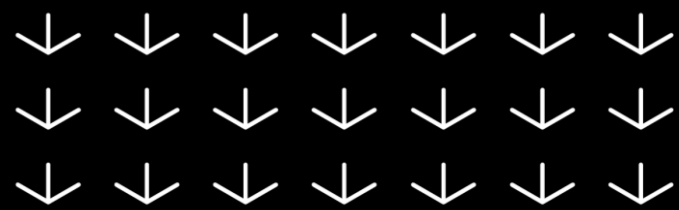
Ähnliche Komponenten auswählen



Ähnliche Komponenten auswählen (Select Similar Components)

Findet Komponenten, deren Form der zuerst ausgewählten Komponente ähnelt.

Die Ergebnisse werden in einer Liste angezeigt.



VIELEN DANK!





DR. WALLNER ENGINEERING

