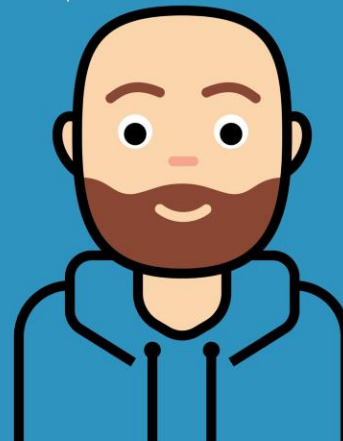
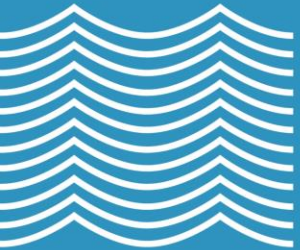




DR. WALLNER ENGINEERING



**HERZLICH  
WILLKOMMEN**

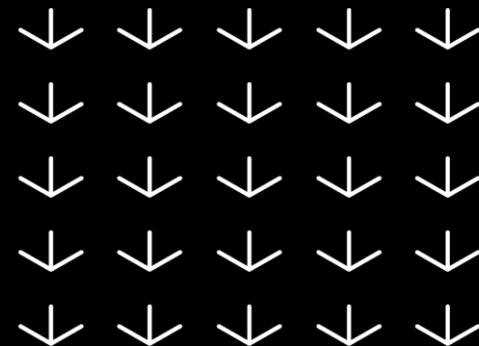




/// SIEMENS PLM CONNECTION 2024

# ***EXCEL ROUNDTRIP DURCH DEN ACTIVE WORKSPACE***

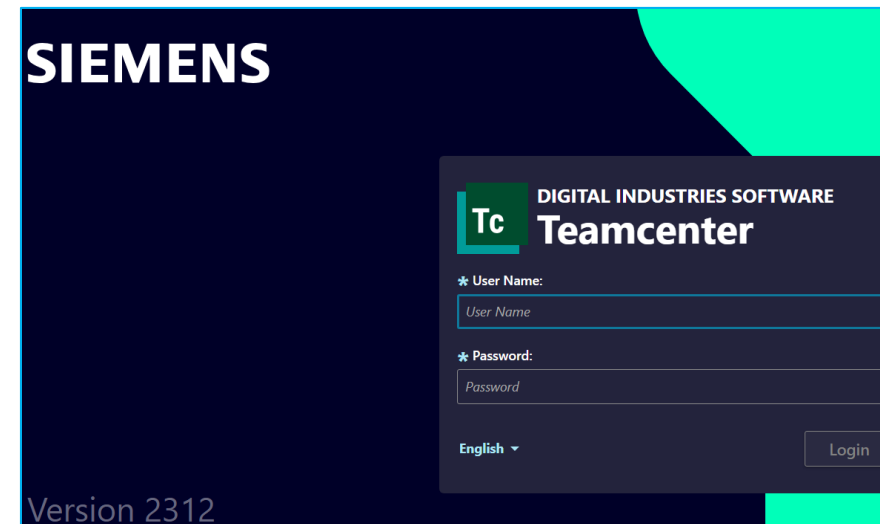
Marc Wolff, 11.06.2023, 15:05 – 15:45 Uhr /// Raum 2015



/// WILLKOMMEN ZUM WORKSHOP

# ***THEMENÜBERSICHT***

1. Excel – Damals und Heute
2. Voraussetzungen
3. Demo
4. Einschränkungen
5. Übungen



/// 1.

# ***EXCEL – DAMALS UND HEUTE***

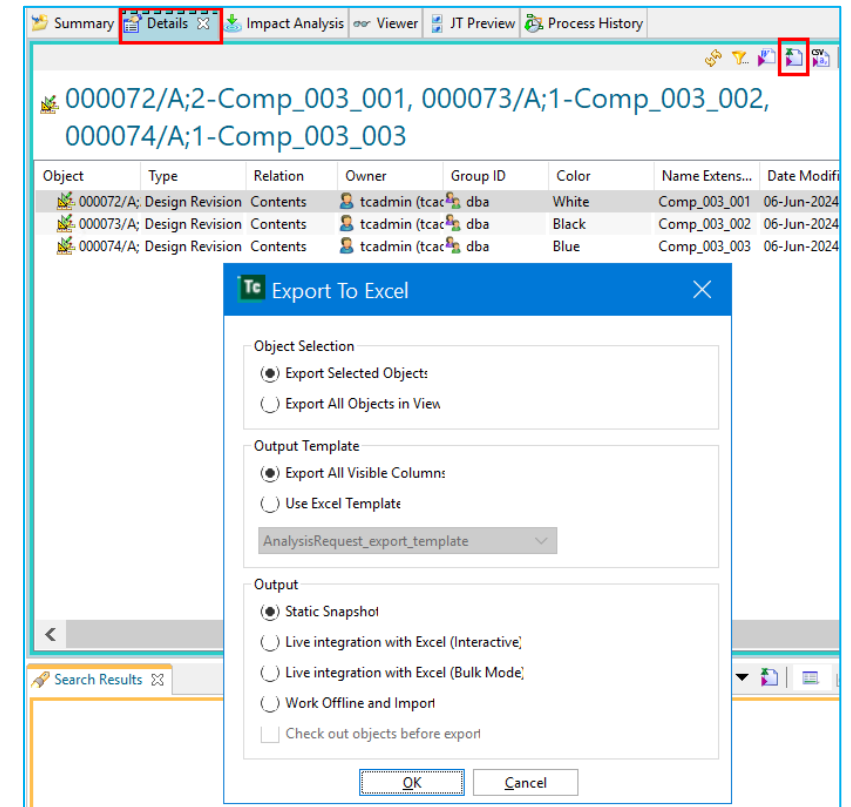
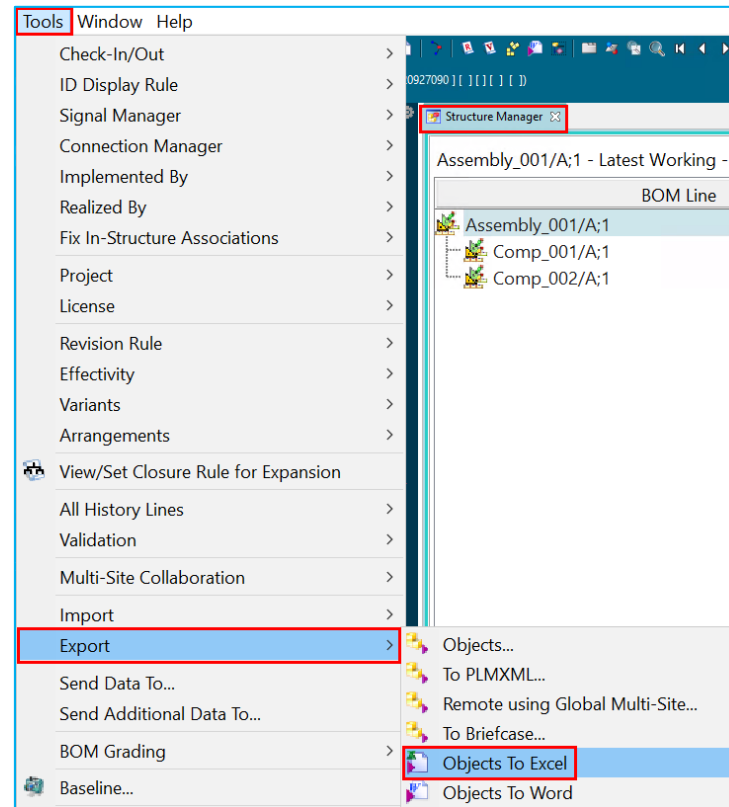
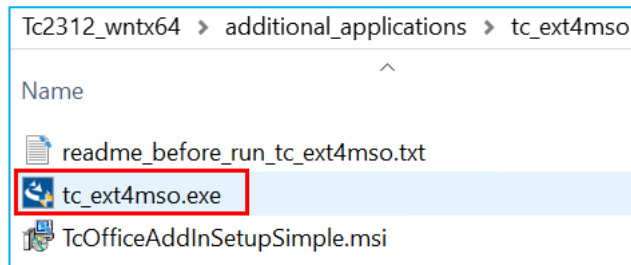
- Rich Client
- Active Workspace



# Was ist bekannt?

## Excel im Rich Client

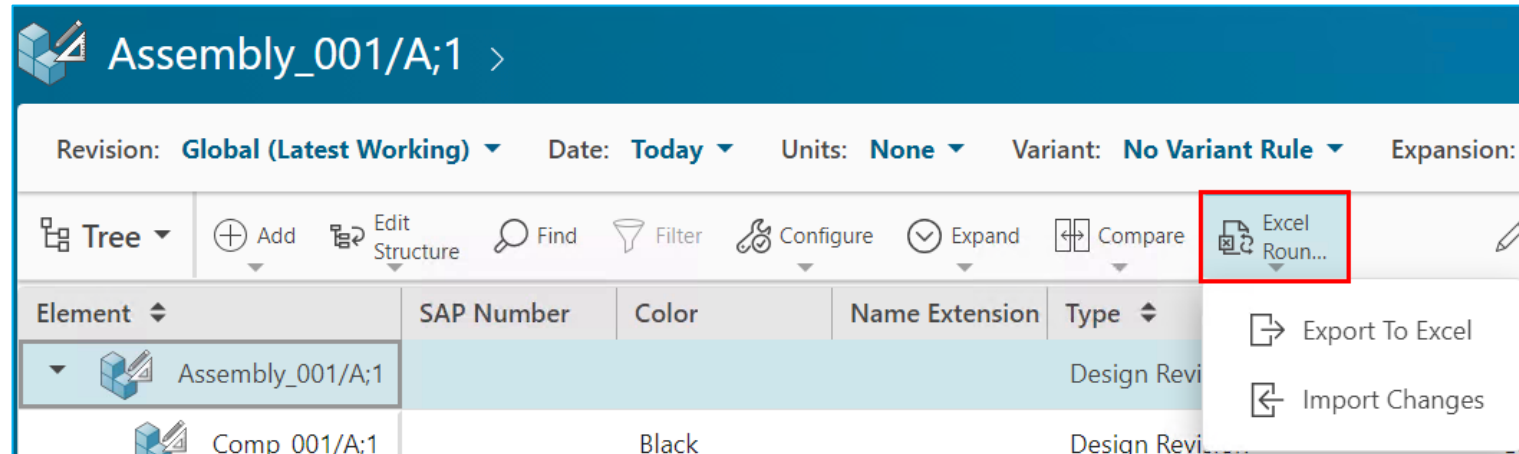
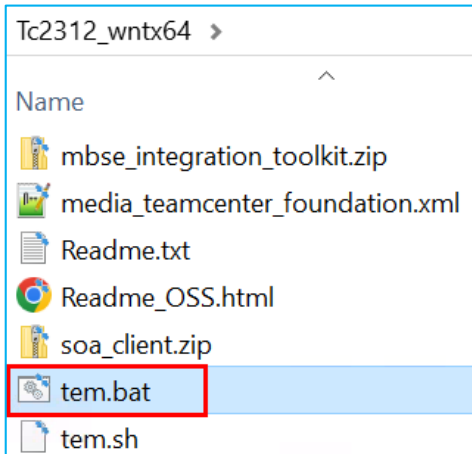
- Excel Integration auf Basis der Office Extensions



# Wo geht's hin?

## Excel im Active Workspace

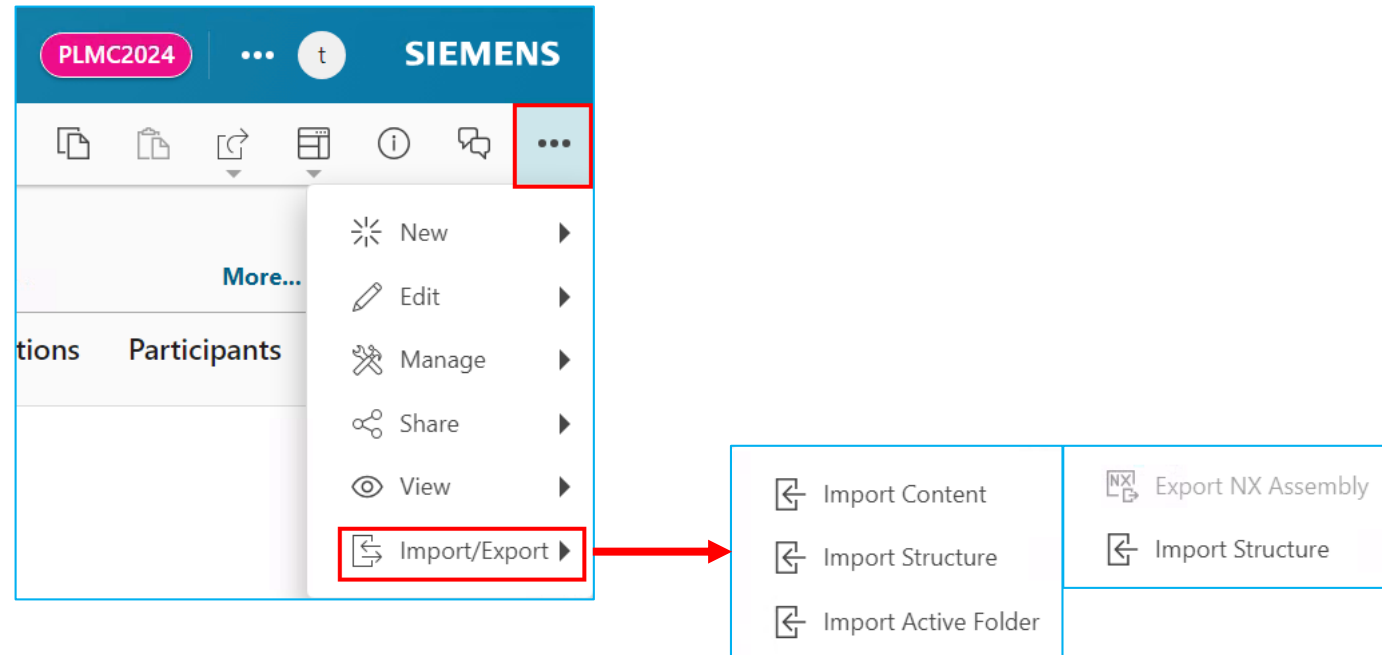
- Excel Round-trip in der Active Content View



# Wo geht's hin?

Excel im Active Workspace

- Dynamischer Menüumfang je nach selektiertem Objekt



/// 2.

# ***VORAUSSETZUNGEN***

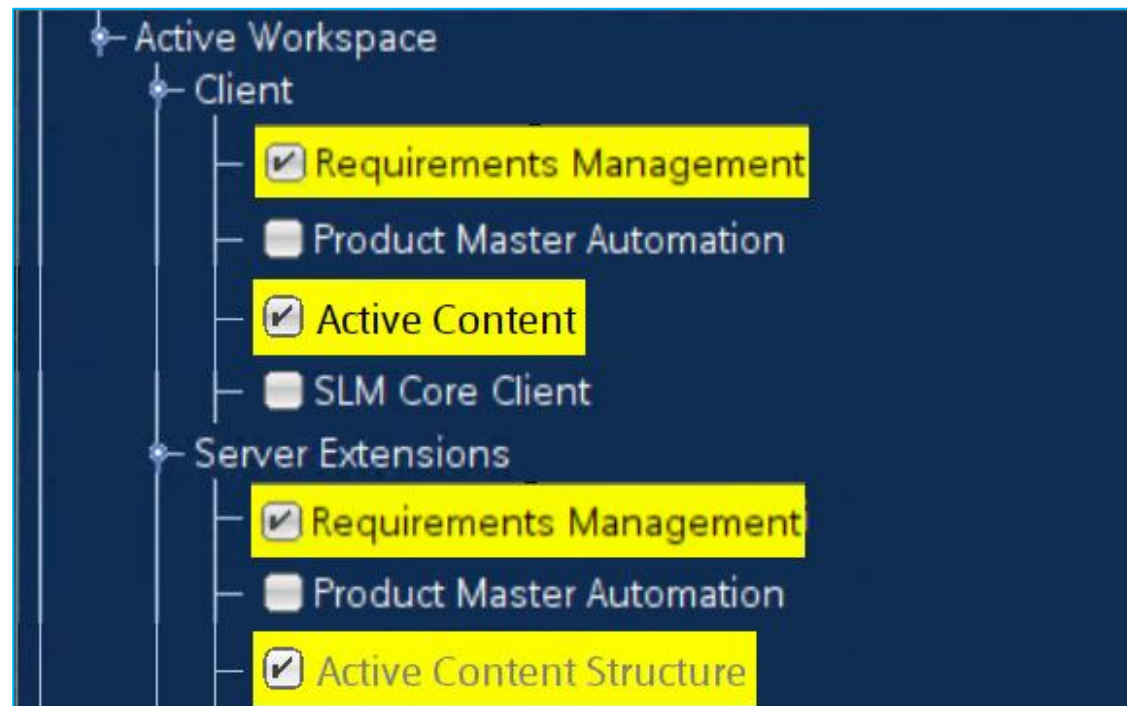
- Templates
  - Active Workspace (aws2)
  - Active Content Structure (activeworkspacebom)
  - Requirementsmanagement for Active Workspace (arm0activeworkspacereqmgmt)
- BMIDE Template Store → aws2, activeworkspacebom
- BMIDE Projekt → Kundendatenmodell





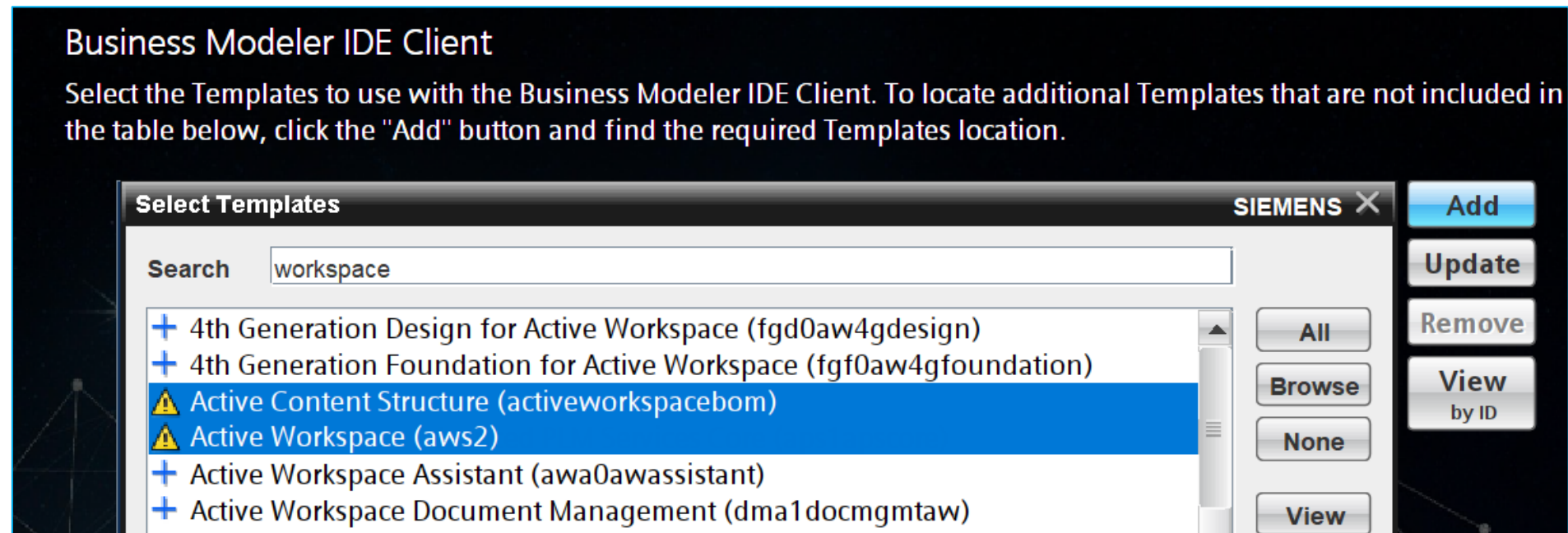
# Templates

Folgende Active Workspace Server und Client Extensions sind über das DeploymentCenter oder mittels TEM in die Datenbank einzupflegen/zu installieren.



# BMIDE Template Store

Folgende Erweiterungen sind über das DeploymentCenter oder mittels TEM im Template Store einzupflegen.



# BMIDE Dependency

Abhängigkeiten im BMIDE Kundendatenmodell  
einpfelegen

TC Properties for c9drwe

type filter text

- > Resource
  - Builders
  - Project Natures
  - Project References
  - Refactoring History
  - Run/Debug Settings
- Teamcenter
  - BMIDE**
    - > Build Configuration
      - Code Generation
      - Incorporated Database S
      - Project Backup

### BMIDE

Template name: c9drwe

Template display name: drwe

Prefix: C9\_

GUID: 187C5A49C00C60CA185545A82C01484D

☒ Enable Live Updates?  
Select this option to enable this template to be up

☐ Make Description Mandatory?  
Select this option to make the description mandat

Template description: Test

Dependent templates directory: E:\plm\tc2312\bmide\templates

**Dependent Templates:**

	Template name	Template display name
<input checked="" type="checkbox"/>	aws2	Active Workspace
<input type="checkbox"/>	cae	Simulation Process Management
<input type="checkbox"/>	cla0classification	Classification Interface
<input type="checkbox"/>	cm	Change Management
<input checked="" type="checkbox"/>	nx0tcin	NX Foundation
<input type="checkbox"/>	srh0apsconfiguredsearch	Configured Search Framework
<input type="checkbox"/>	translationservice	Translation Service Components
<input checked="" type="checkbox"/>	activeworkspacebom	Active Content Structure

/// 3.

***DEMO***



/// 4.

# ***EINSCHRÄNKUNGEN***

- Excel Round-trip und Import Structure



# ***Excel Round-trip/Import Structure***

<b>Feature Supported</b>	<b>In Excel Round-trip Active Workspace</b>	<b>In Export to Excel RAC</b>
Export using multi-sheets templates	No	Yes
Export using packing on template	No	Yes
Export properties on relation	No	Yes
Export of tracelinks on occurrences	No	Yes
Export the TraceView to Excel	No	Yes

# ***Excel Round-trip/Import Structure***

- Es werden nur umfassende (exhaustive) LoVs (String und numerische Typen) unterstützt.
  - Kaskadierende LoVs werden nicht unterstützt.
  - Keine automatische Auswahl der verfügbaren Werte – für Änderungen müssen die Werte bekannt sein.
- Keine Unterstützung von dynamischen Compounds, wie in der Spaltenkonfiguration (uiconfig) oder in Stylesheets.

```
<property name="REF(awb0Archetype,Design Revision).REF(items_tag,Design).c9_dr_sap_number"/>  
<property name="REF(awb0Archetype,Design Revision).c9_dr_color"/>  
<property name="REF(awb0Archetype,Design Revision).c9_dr_name_extension"/>
```

- Das Importieren eines vorhandenen Objektes als „neues“ Objekt ist nicht zulässig.
- Table properties werden nicht unterstützt.
- Keine Unterstützung von Pflichtattributen bei Objektanlage.

/// 5.

# **ÜBUNGEN**

- 5.1 Export
- 5.2 Export
- 5.3 Import Changes
- 5.4 Import Components
- 5.5 Import Structure
- 5.6 Import Structure

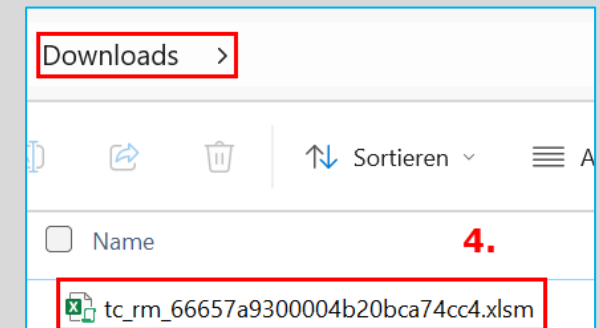
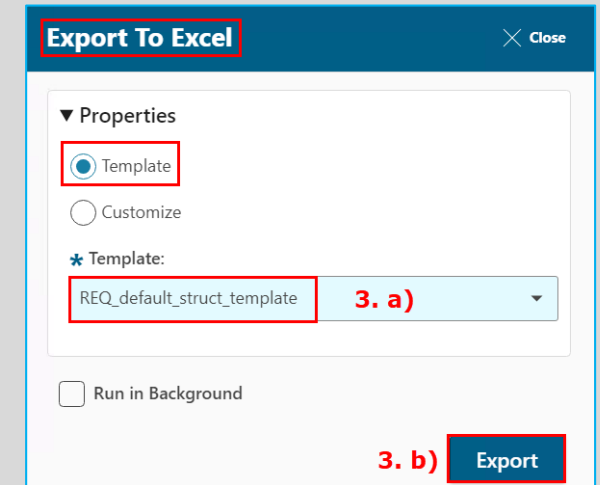




### /// 5.1 EXPORT

# ÜBUNG

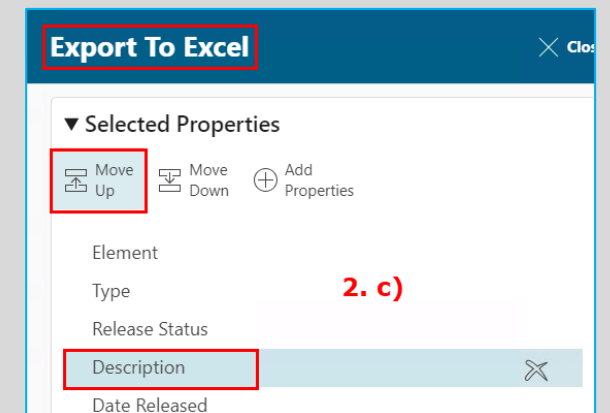
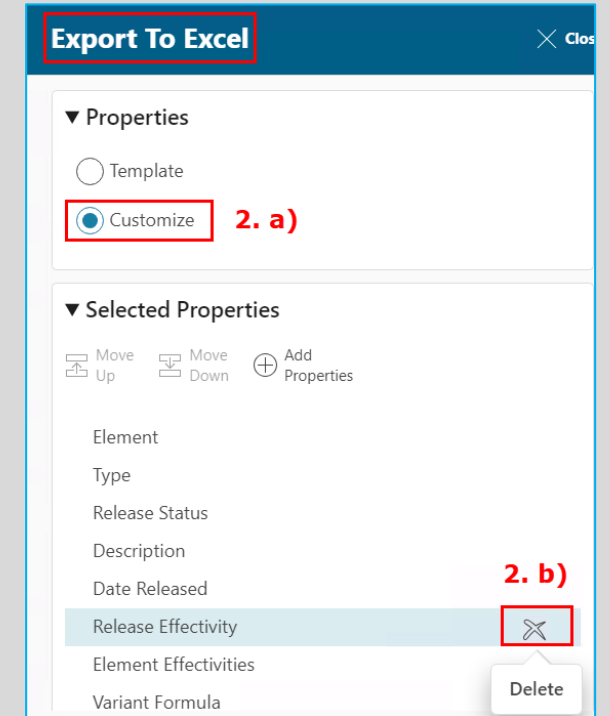
1. Melden Sie sich im Active Workspace (tcadmin/tcadmin) an und navigieren Sie zum „03\_Excel\_Roundtrip“ Ordner im Folderbereich
2. Öffnen Sie die „Assembly\_001“ (Active Content View)
3. Exportieren Sie die Struktur über „Excel Round-trip → Export To Excel“
  - a) Wählen Sie im Dialog „Export to Excel“ innerhalb der **Properties Section** „Template“ und die Vorlage „REQ\_default\_struct\_template“
  - b) Schließen Sie den Dialog über „Export“ ab
4. Es wird eine Datei im Downloadbereich abgelegt
5. Öffnen Sie die Datei per Doppelklick und schauen Sie sich die exportierte Struktur an



## /// 5.2 EXPORT

# ÜBUNG

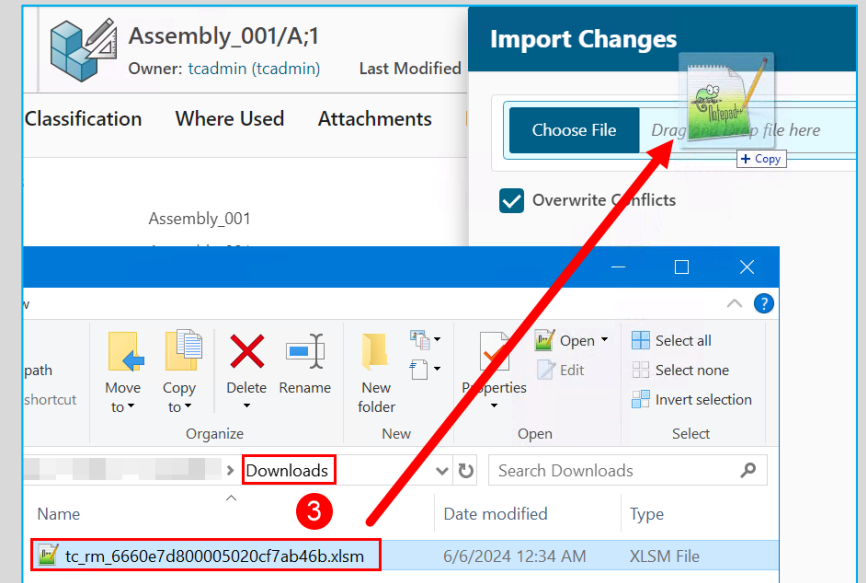
1. Öffnen Sie die „Assembly\_001“ (Active Content View)
2. Exportieren Sie die Struktur über „Excel Round-trip → Export To Excel“
  - a) Wählen Sie im Dialog „Export to Excel“ innerhalb der **Properties Section** „Customize“ aus
  - b) Löschen Sie einige Attribute aus der Auswahl (**nicht löschen!** Description, Find Number, Quantity → werden in der nächsten Übung verwendet) und
  - c) Passen Sie die Spaltenanordnung an
  - d) Schließen Sie den Dialog über „Export“ ab
3. Es wird eine Datei im Downloadbereich abgelegt
4. Öffnen Sie die Datei per Doppelklick und schauen Sie sich die exportierte Struktur an



### /// 5.3 IMPORT CHANGES

# ÜBUNG

1. Ändern Sie folgende Attribute in der Excel-Datei an der Assembly und den Komponenten aus Übung 5.2 im Download Folder und speichern Sie die Anpassung.
  - a) Description, Find Number, Quantity
2. Importieren Sie die Änderungen über „*Excel Round-trip* → *Import Changes*“ in der Active Content View .
3. Ziehen Sie mittels „*Drag & Drop*“ die Excel-Datei auf den Dialog oder navigieren Sie über „*Choose File*“ zur entsprechenden Datei.
4. Prüfen Sie die Attribute in der Active Content View.



Type	Release Status	Description	Find Number	Quantity
Design Revision		PLMC2024		
Design Revision	1. a)	PLMC2024	100	2
Design Revision		PLMC2024	200	3





### /// 5.6 IMPORT STRUCTURE

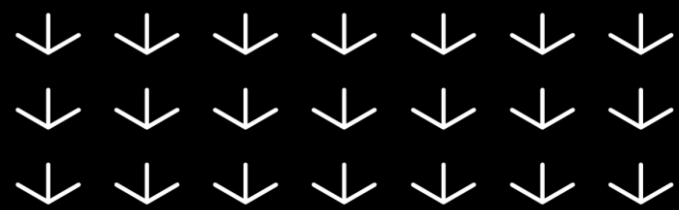
# ÜBUNG

Product Structure							
Tc_Level	Tc_ObjectType	ID	Name	Revision	Color	SAP Number	Name Extension
0	Design		Assembly_004		White	123456	Assembly_002
1	Design		Comp1_004		Black	234567	Comp_002_001
1	Design		Comp2_004		Blue	345678	Comp_002_002
1	Design	000094	Assembly_005				Assembly_005
2. a)	2 Design	000095	Comp1_005				Comp1_005
	2 Design	000096	Comp2_005				Comp2_005
2. b)	2 Design	000097	Comp3_005	00	Green	999999	Comp3_005
<endtag>							

1. Öffnen Sie im Folder „C:\apps\plm\00\_drwe\03\_Excel\_Roundtrip“ die Datei „04\_Import\_Assembly\_004.xlsx“ aus Übung 5.5.
2. Fügen Sie, wie im Bild dargestellt:
  - a) die ItemIDs der Assembly\_005, Comp1\_005, Comp2\_005 in die Spalte „C“ – ID ein. Öffnen Sie hierzu – falls Sie die IDs nicht wissen - die Assembly\_004 im Active Workspace.
  - b) Ergänzen Sie eine neue Zeile und befüllen Sie die Attribute.
3. Speichern Sie die Datei und importieren Sie diese über den Menüeintrag „*Import Structure*“.
4. Mappen Sie die Attribute und führen Sie eine „*Preview*“ durch.
5. Importieren Sie im Anschluss die Struktur und prüfen Sie die Metadaten.

Preview

Import Structure



/// BEI FRAGEN FINDEN SIE UNS AM STAND 22

***VIELEN DANK!***





**DR. WALLNER ENGINEERING**

