



/// DR. WALLNER ENGINEERING – KUNDENTAG 2025

HERZLICH WILLKOMMEN!

Antje Wallner und Rainer Berger | 23.10.2025 | 09:00 – 09:30 Uhr



DR. WALLNER ENGINEERING



Copyright

Diese Unterlagen sind urheberrechtlich geschützt. Alle Rechte – auch die der Übersetzung, des Nachdruckes und der Vervielfältigung der Unterlagen oder Teilen daraus – vorbehalten. Kein Teil der Unterlagen darf ohne Genehmigung der Dr. Wallner Engineering GmbH in irgendeiner Form (Fotokopien, Mikrofilm oder ein anderes Verfahren) – auch nicht für Zwecke der Unterrichtsgestaltung – reproduziert oder unter Verwendung elektronischer Systeme verarbeitet oder vervielfältigt oder Dritten zugänglich gemacht werden.

Dr. Wallner Engineering GmbH

Charles-Lindbergh-Str. 7
71034 Böblingen

Tel 07031 410309-0
Fax 07031 410309-11
Mail kontakt@drwe.de
Web www.drwe.de





V

U

C

A

Volatility

Veränderungen

Uncertainty

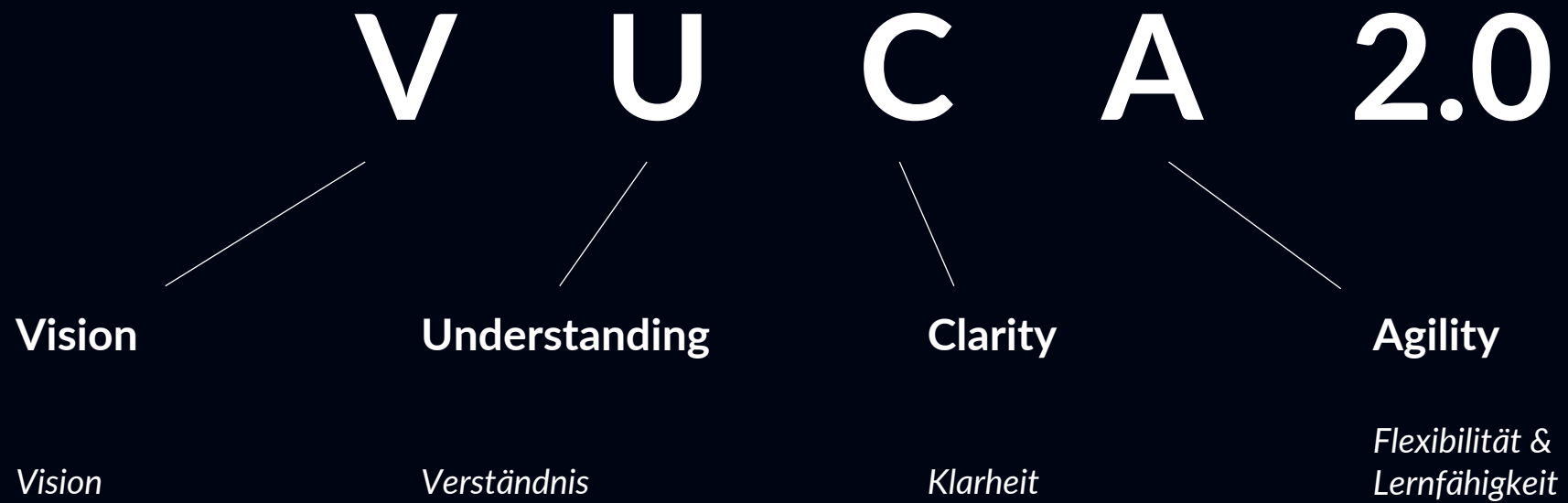
Unsicherheit

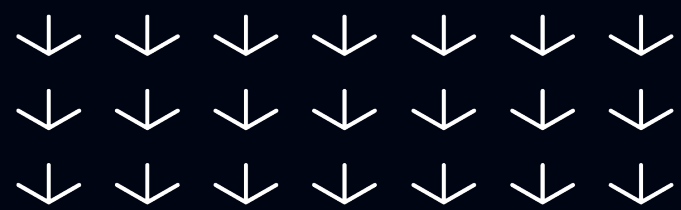
Complexity

Komplexität

Ambiguity

Mehrdeutigkeit





***Wenn wir Technologie mit Menschlichkeit
verbinden, wir die Zukunft nicht nur digital –
sondern auch gesund und lebenswert.***



Herzlich willkommen zum Kundentag



Agenda

01

Team, Fokus & Kunden

Einblick in unsere Kundenprojekte,
Trends und Marktbeobachtungen.

Tagesablauf

Unsere heutige Agenda, Ihr Feedback
und Highlights.

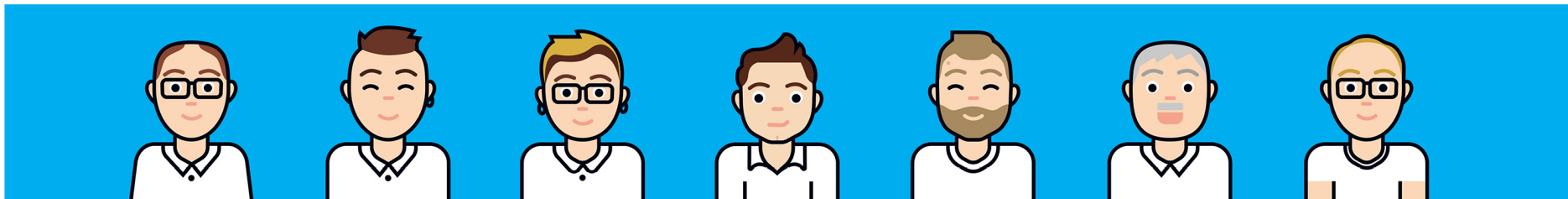
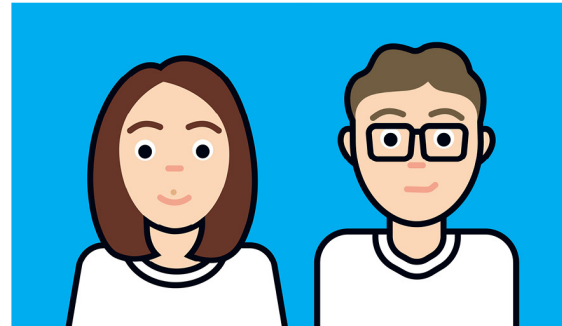
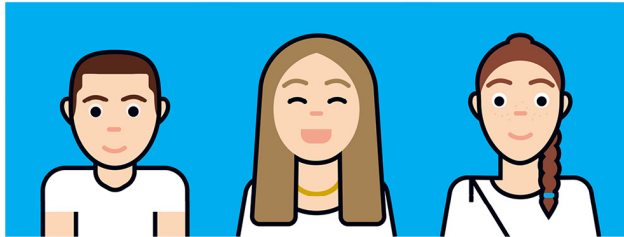
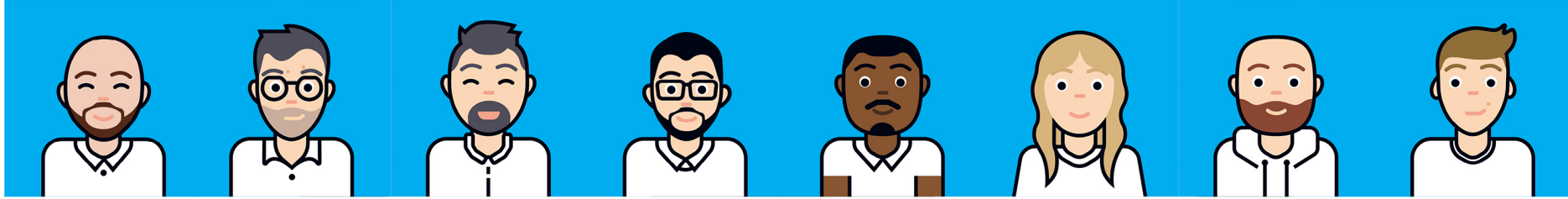
02

03

Organisatorisches

Feedback bitte!

Unsere Stärke – Unser Team



/// 2.

UNSER FOKUS – UNSERE KUNDEN



/// HERAUSFORDERUNG

Inmitten wirtschaftlicher Unsicherheit lässt sich mentale Gesundheit im PLM-Umfeld durch persönliche Anpassungsfähigkeit, teamorientierte Zusammenarbeit und bewusste Ressourcenpflege stärken.

Consulting-Projekte* der letzten 12 Monate

*reine Trainings nicht berücksichtigt

Leistritz



elobau 
sensor technology

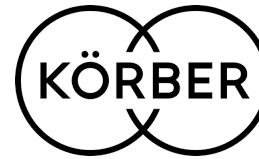
SW Technology
People

BWT



 **SARSTEDT**

**SCHMITZ
CARGOBULL** 
The Trailer Company.



 **BOSCH**
Technik fürs Leben

 **MAGNA**

 **HÄNCHEN**®


handtmann
Ideen mit Zukunft.

VANDERLANDE

BUDDE  INDUSTRIE DESIGN

GROB


Putzmeister

RENK



A ONEJOON

PENTANOVA

Herausforderung: Projekt PLM2025



- Auflösung Multisite
- Zusammenführung von 5 Geschäftsbereichen
- Konsolidierung auf ein neues gemeinsames Datenmodell
- Neue Arbeitsweise mit Active Workspace
- E-Learning Plattform bereitgestellt



Herausforderung: Stetige Weiterentwicklung



- Erweiterung Change-Management
- Cad / Part Alignment für Design Daten
- Einführung Requirement Management
- Einführung Office Online
- Übernahme der Hotline



Herausforderung: Update Teamcenter mit Deployment Center



- Update Teamcenter
- Weltweit verteilte Infrastruktur in der Azure Cloud
- Migration Tc2506 via Deployment Center



Herausforderung: Teamcenter Update / Switch to primary



- Umstellung auf primäres Datenmodell
- Update Teamcenter 2412
- Migration / Konsolidierung über Deployment Center



Herausforderung: Teamcenter Update



- Update Teamcenter 2412
- Testmigration über Deployment Center
- Umstieg auf Active Workspace (Rollout 2026)
- Umstieg klassische Office Integration auf Office Online (Rollout 2026)



Herausforderung: Projekt Ablöse Datenbank in den USA

VANDERLANDE

- Portierung Teamcenter auf neue Infrastruktur nach Verkauf
- Überführung USA Datenbank in die zentrale DE Datenbank
- Viele Dubletten, durch Jahrzehnte langen Import / Export der Daten



Herausforderung: Konsolidierung Geschäftsbereiche

Leistritz

- Zusammenführung von 5 Geschäftsbereichen
- Konsolidierung auf ein neues gemeinsames Datenmodell
- Update Tc2406 mit NX2406
- Vortrag Leistritz



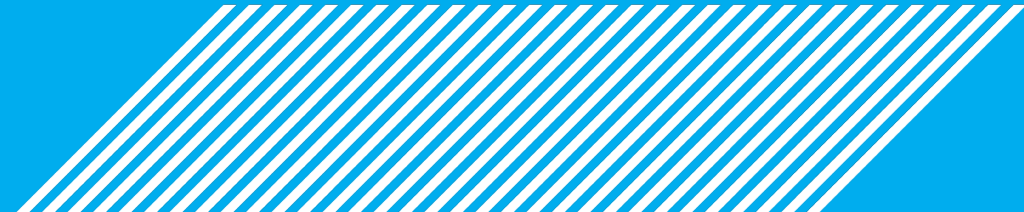
Transformation statt Stillstand

Trends & Herausforderungen

- Relaunch unserer Webseite steht bevor // einheitliche Plattform für eine nahtlose Integration verschiedener Geschäftsprozesse mit **Automatisierungsmöglichkeiten**
- Wir streben nach **mehr Rahmenverträgen** und dadurch auch eine bessere und lang-, mittelfristige Planbarkeit
- Implementierung und Zusammenführung zu einer **DRWE Academy** mit klassischem Präsenztraining, E-Learning, Learning Nuggets & Masterclasses
- Erneute Schwerpunktsetzung auf **Prozessanalysen**
- 2. Auflage unseres **Magazins** geht in den Druck

/// 3.

Tagesablauf & Agenda



Wo findet wann, was statt? – Gemeinsame Sessions

Im Glaskasten



Digitale Transformation

Dennis Zügn, Siemens
PLM Software



Ausblick T4EA & T4S / Migration nötig?

Andreas Riefke, Siemens
PLM Software



&



TC Konsolidierung & Migration: Site Konsolidierung, Datenmodell Harmonisierung, Update

Marc Wolff & Rainer Berger für Leistriz



&



Podiumsdiskussion

Themen & Fragen der
Teilnehmende



Mentale Gesundheit

Dr. Marcus Täuber, Neurobiologe

2 Räume – 2 Themenbereiche

Teamcenter /// Glaskasten



What's new in Active Workspace
Fabian Wallner



App Launcher aus Active Workspace
Afolabi Esan

NX /// Rennbox



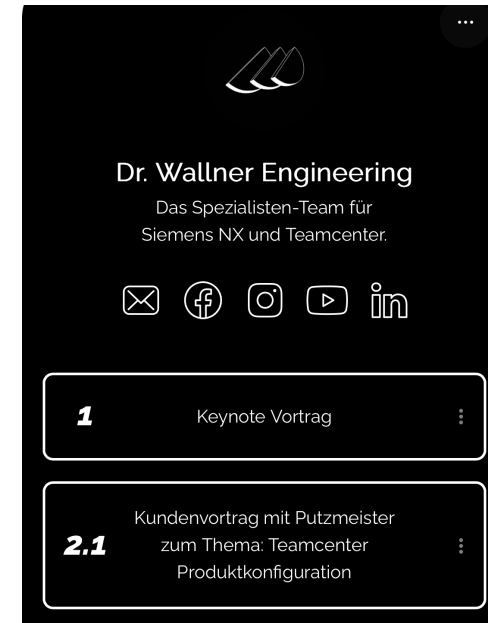
NX Feature Template
Manfred Werner



**Skizzen-Navigator, Skizzenprüfung & Kurven-
Handling in NX 2412/2506**
Marcel Berkholz

Feedback zu den Vorträgen erwünscht!

Netzwerk: Motorworld Tagung | Passwort: [benzinimblut](#)





/// WIE GEHT ES IHNEN HEUTE?

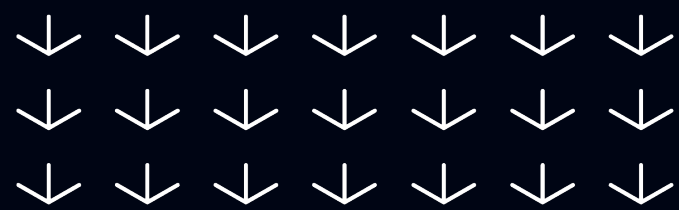
MENTALES-WOHLFÜHL-BAROMETER

● Ich habe Kapazität ● Ich bin voll ausgelastet ● Ich bin überlastet

**»Wenn du deine
mentale Gesundheit
nicht an erste Stelle
stellst, wird es
niemand anderes
tun.«**

MORGAN LOVE

EIN
GUTER
PLAN



VIELEN DANK



DR. WALLNER ENGINEERING